

# Действия при пожаре

## Вызовите пожарных. Тел. "101", "112"

Сообщите диспетчеру что горит, по какому адресу, есть ли угроза людям и свои данные



## Отключите электроэнергию

Если есть общий рубильник, отключите его. Тушить водой электроприборы под напряжением нельзя



## Начните тушить пожар

Вам потребуются вода, плотная ткань, земля из цветочных горшков

## Эвакуируйтесь

Если за 3-5 мин. потушить огонь не удалось, покиньте помещение



## Не пользуйтесь лифтом

Во время пожара лифт может стать смертельной ловушкой

## Встретьте пожарных

Укажите кратчайший проезд к месту пожара, расскажите что горит, остались ли внутри люди





# ПРАВИЛА ИСПОЛЬЗОВАНИЯ ПИРОТЕХНИКИ

Использование пиротехники запрещено:

на крышах домов

в заповедниках,  
заказниках,  
национальных парках

на стадионах, на сценических,  
спортивных площадках  
и др. спортивных сооружениях

в закрытых помещениях,  
на балконах и лоджиях

во время проведения  
мероприятий с массовым  
пребыванием людей

на территории особо ценных  
объектов культурного наследия,  
возле памятников истории и культуры

# ПРАВИЛА ПОЖАРНОЙ БЕЗОПАСНОСТИ

в новогодние праздники

**ВЫХОД  
EXIT**

Запрещено устанавливать  
елку на путях эвакуации

Электрические гирлянды  
должны иметь  
сертификат

Запрещено использовать  
для украшения вату, свечи  
и бумагу

Не оставляйте  
детей  
без  
присмотра!

Не применяйте  
открытый  
огонь  
в помещении!

Не  
перегружайте  
электрическую  
сеть!

Не теряйте  
бдительность  
в праздничные  
дни!

Запрещено устанавливать  
ёлку вблизи отопительных  
приборов

Ёлка должна стоять на  
устойчивой подставке

Коллектив  
управления надзорной деятельности  
и профилактической работы  
Главного управления МЧС России  
по Ханты-Мансийскому автономному  
округу-Югре  
желает Вам безопасных праздников



# ЧЕК-ЛИСТ БЕЗОПАСНОСТИ

- Выучить номера телефонов пожарных и спасателей
- Выучить домашний адрес
- Выучить номера родителей и соседей
- Выучить порядок действий при пожаре
- Объяснить, почему нельзя трогать спички и зажигалки
- Объяснить, почему нельзя оставлять включенными электроприборы



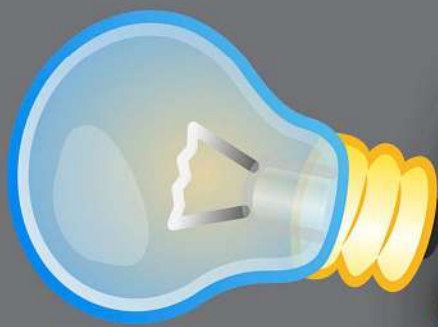


# ГЛАВНОЕ УПРАВЛЕНИЕ МЧС РОССИИ ПО ХМАО-ЮГРЕ НАПОМИНАЕТ ОБ ОСНОВНЫХ ТРЕБОВАНИЯХ ПОЖАРНОЙ БЕЗОПАСНОСТИ

## При использовании электрооборудования

ПРИМЕНЯТЬ НЕСТАНДАРТНЫЕ  
(САМОДЕЛЬНЫЕ) ЭЛЕКТРОНАГРЕВАТЕЛЬНЫЕ  
ПРИБОРЫ

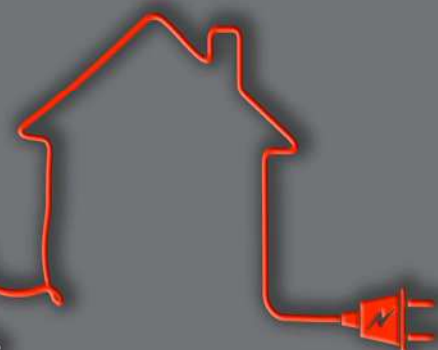
ОСТАВЛЯТЬ БЕЗ ПРИСМОТРА  
ВКЛЮЧЕННЫМИ В ЭЛЕКТРИЧЕСКУЮ СЕТЬ  
ЭЛЕКТРОНАГРЕВАТЕЛЬНЫЕ ПРИБОРЫ



ЭКСПЛУАТИРОВАТЬ СВЕТИЛЬНИКИ СО  
СНЯТЫМИ КОЛПАКАМИ  
(РАССЕИВАТЕЛЯМИ), ПРЕДУСМОТРЕННЫМИ  
КОНСТРУКЦИЕЙ СВЕТИЛЬНИКА

*запрещается*

ПЕРЕГРУЖАТЬ ЭЛЕКТРИЧЕСКУЮ СЕТЬ



ИСПОЛЬЗОВАТЬ ПОВРЕЖДЕННОЕ  
ЭЛЕКТРООБОРУДОВАНИЕ, ЭЛЕКТРОПРОВОДА  
С ВИДИМЫМИ НАРУШЕНИЯМИ ИЗОЛЯЦИИ

ОБЁРТЫВАТЬ ЭЛЕКТРОЛАМПЫ И  
СВЕТИЛЬНИКИ БУМАГОЙ, ТКАНЬЮ И  
ДРУГИМИ ГОРЮЧИМИ МАТЕРИАЛАМИ

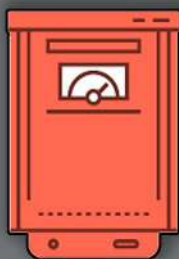
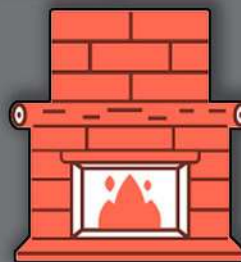
## При эксплуатации печного отопления



ОСТАВЛЯТЬ БЕЗ ПРИСМОТРА ТОПЯЩИЕСЯ ПЕЧИ  
И ПОРУЧАТЬ НАДЗОР ЗА НИМИ ДЕТЯМ



ПРИМЕНЯТЬ ДЛЯ РОЗЖИГА ГОРЮЧИЕ И  
ЛЕГКОВОСПЛАМЕНЯЮЩИЕСЯ ЖИДКОСТИ



ТОПИТЬ ПРИ ОТСУТСТВИИ ЗАЩИТЫ ПОЛА  
НЕГОРЮЧИМ ПРЕДОПЕЧНЫМ ЛИСТОМ



ПЕРЕКАЛИВАТЬ ПЕЧЬ, А ТАКЖЕ ТОПИТЬ С  
ОТКРЫТОЙ ДВЕРЦЕЙ



ПРИ ПОЖАРЕ ЗВОНИТЕ ПО ТЕЛЕФОНУ 112, ДАЖЕ, ЕСЛИ НА СЧЕТУ НЕТ ДЕНЕГ ИЛИ ОТСУТСТВУЕТ СИМ-КАРТА

# БЕЗОПАСНАЯ ЗИМА