



АО «Великолукский завод Лесхозмаш»  
РФ, Псковская обл., г. Великие Луки,  
наб. Новослободская, д. 54  
ИНН 6025000518 КПП 602501001  
Тел. (81153) 7-44-29 sales@leshozmash.ru

## Коммерческое предложение

### Комбинированная дорожная машина КДМ-650-05



Комбинированная дорожная машина КДМ 650-05 на шасси КАМАЗ 65115 – это уникальная техника, разработанная на нашем заводе, которая объединяет в себе функции погрузчика и самосвала с возможностью быстрой замены основных рабочих органов, таких как:

- щетки для чистки дорожной поверхности;
- отвала для уборки снега;
- поливомоечного оборудования для перевозки жидкости и уборки дорог в летний период;
- пескоразбрасывающее оборудование для обработки дорог в зимний период.

Данная КДМ является идеальным выбором муниципальных служб и дорожных организаций, для круглогодичного использования.

Стоимость КДМ 650-05 в базовой комплектации\* - 13 500 000 (Тринадцать миллионов пятьсот тысяч) руб. с НДС.

Стоимость доп.оборудования указана с описанием ниже.

Срок гарантии на машину 12 месяцев

Срок поставки 120 рабочих дней.

\*Базовая комплектация предусматривает наличие на шасси: монтажной плиты, гидроманипулятор VPL 100-76 и самосвальный кузов

## Описание и технические характеристики.

**Базовая комплектация** включает в себя:

1. Шасси КАМАЗ 65115.



2. Самосвальный кузов, задняя разгрузка, объемом 10 м. куб.



3. Манипулятор универсальный гидравлический VPL 70-76D, с монтажом за кабиной, оснащенный захватом для сыпучих грузов объемом 0,35 м. куб.

- Грузовой момент манипулятора: 70 кН•м
- Механизм поворота манипулятора: На подшипниках качения 3 шт.
- Максимальный вылет грейфера от оси поворота колонны, мм: 7600
- Угол поворота манипулятора в горизонтальной плоскости:  $410 \pm 10$ (градус)°
- Грузоподъемность гидроманипулятора на расстоянии 7,6 м составляет 940 кг без учета веса захвата



4. **Монтажная плита** для навешивания оборудования по стандарту DIN 76060 с транспортной стойкой под гидроманипулятор.



5. **Установка** гидрооборудования с гидроблоком, электрооборудования, дополнительные передние фары, маячок над крышей, щиток дорожного знака со светодиодной индикацией (тип пленки «А»), дополнительных светодиодных задних дублирующих фонарей, гидробака, монтаж оборудования, наладка, испытание.



Управление работой навесного оборудования из кабины водителя



## Дополнительное оборудование (устанавливается отдельно).

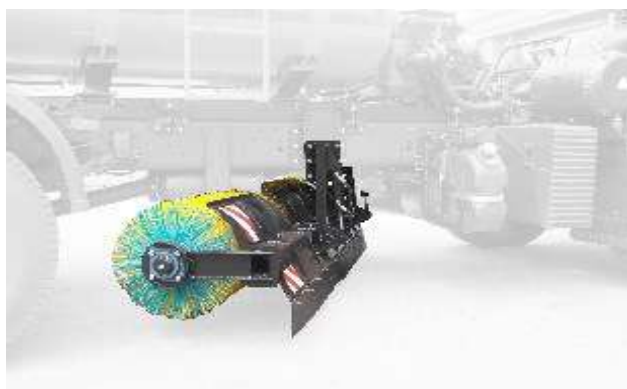
### 1. Передний поворотный отвал.

- Передний быстросъемный гидropоворотный отвал 3 м (резиновый нож) – **400 000 руб.**
- Передний быстросъемный гидropоворотный отвал 3,5 м (резиновый нож)- **435 000 руб.**
- Передний быстросъемный гидropоворотный комбинированный отвал 3,5 м (резиновый нож + металлический нож) – **560 000 руб.**



### 2. Щеточное оборудование

- Щетка передняя, с возможностью орошения водой перед собой – **770 000 руб.**
- Щетка средняя – **370 000 руб.**



### 3. Быстросъемное пескоразбрасывающее оборудование -

саморазгружающееся (подъем и опускание без применения грузоподъемных механизмов) объемом не менее **5,5 м³** с пультом управления, блоком распределителей, привода транспортера – **редуктор.**

Стоимость комплекта пескоразбрасывающего оборудования – **1 290 000 руб.**



**4. Быстросъемное поливомоечное оборудование (пластиковые емкости 8,4 м. куб + 2 сопла + Центробежный насос с установкой и гидрофикацией).  
Стоимость комплекта поливомоечного оборудования-1 130 000 руб**





АО «Великолукский завод Лесхозмаш»  
Россия, 182112, Псковская обл., г. Великие Луки,  
набережная Новослободская д. 54  
Тел. (81153) 7-44-29, тел./факс (81153) 7-27-78, 7-18-03  
www.leshozmash.ru e-mail: info@leshozmash.ru  
ИНН 6025000518 КПП 602501001 ОГРН 1026000905204

## КОММЕРЧЕСКОЕ ПРЕДЛОЖЕНИЕ

АО "Великолукский завод Лесхозмаш" одно из ведущих и крупнейших предприятий лесной отрасли с богатой историей, традициями и более чем 60-летним опытом работы, направляет Вам коммерческое предложение для принятия решения о приобретении гидроманипулятора VPL 100-76 в лесопогрузочной и ломовозной комплектации.



**СТОИМОСТЬ ГИДРОМАНИПУЛЯТОРА ДЛЯ ЛЕСА :**

**От 1 999 000 рос.  
руб.\***

\*Стоимость указана без привода и насоса, включая НДС 20%, без монтажа со склада в г. Великие Луки

**СТОИМОСТЬ ГИДРОМАНИПУЛЯТОРА ДЛЯ ЛОМА :**

**От 1 999 000 рос.  
руб.\***

\*Стоимость указана без привода и насоса, включая НДС 20%, без монтажа со склада в г. Великие Луки

Гарантийный срок эксплуатации манипулятора (без комплектующих изделий) – 18 (восемнадцать) месяцев или 1500 моточасов, в зависимости что наступит ранее, со дня продажи.

Гарантийный срок на комплектующие изделия – в пределах гарантийного срока их завода-изготовителя.

АО "Великолукский завод Лесхозмаш" на территории России и СНГ осуществляет поставку оригинальных запчастей со склада в г. Великие Луки, а также оказывает поддержку по гарантийному и послегарантийному обслуживанию техники.

Надеемся на положительное решение и дальнейшее плодотворное сотрудничество.

**ЛУЧШЕЕ ЦЕНА – КАЧЕСТВО!!!**





## Описание и технические характеристики гидравлического манипулятора VPL 100-76

### - Описание работы

#### 1.1 Назначение и область применения

1.1.1 Манипулятор предназначен для производства погрузочно-разгрузочных работ преимущественно лесных материалов: сортиментов, хлыстов, пиломатериалов, дров.

По желанию заказчика манипулятор может комплектоваться грейферами для сыпучих грузов (пескосоляной смеси, песка, гравия, удобрений, торфа), металлолома и сена.

1.1.2 Манипулятор подходит для установки:

- на автомобильное шасси (типа УРАЛ, КАМАЗ, МАЗ, ЗИЛ, КрАЗ);
- на тракторы гусеничные и колёсные класса тяги 30 - 50 кН;
- в стационарных условиях (для работы на различных складах).

1.1.3 Окружающая среда, в которой может эксплуатироваться манипулятор:

- температура:
  - а) рабочего состояния – наибольшая – плюс 40° С
  - наименьшая – минус 40° С
  - б) нерабочего состояния (при хранении) – минус 50° С;
- относительная влажность воздуха при температуре плюс 25° С, % - 100;
- среда взрывобезопасная и пожаробезопасная.

1.1.4 Исполнения манипулятора VPL 100-76 отличаются друг от друга комплектацией грузозахватных органов:

L – грейфер лесопогрузочный;

D – грейфер для погрузки сыпучих грузов;

P – грейфер для погрузки металлолома.

#### 1.2 Технические характеристики

##### 1.2.1 Основные технические характеристики манипулятора:

Грузовой момент манипулятора, кН•м .....	100
Максимальный вылет грейфера от оси поворота колонны, мм .....	7600 <sup>-50</sup>
Угол поворота манипулятора в горизонтальной плоскости, (градус)° .....	410 ± 10
Давление рабочей жидкости в гидросистеме на входе, МПа, не более .....	23,5
Габаритные размеры манипулятора, мм	
длина в рабочем состоянии .....	8800 ± 50
ширина в рабочем состоянии .....	3300 ± 25
высота .....	2823 ± 50
Габаритные размеры манипулятора в транспортном положении, мм	
длина .....	5080 ± 50
ширина .....	2500 <sup>-50</sup>
высота .....	2500 ± 50
Конструктивная масса манипулятора (без масла, комплекта ЗИП и комплекта изделий для монтажа на базовое транспортное средство), кг .....	2650 ± 50
Обслуживающий персонал, человек .....	1
Срок службы манипулятора, лет, не менее .....	10

1.2.2 Рекомендуемые параметры отбираемой мощности приведены в таблице 1.1. Отбор мощности производится на стоянке.

**ЛУЧШЕЕ ЦЕНА / КАЧЕСТВО**



Таблица 1.1

Наименование показателей	Значения показателей при использовании насоса
	310.4.56.04 -
Отбираемая мощность, кВт (л.с.)	29,3 (39)
Частота вращения коленчатого вала двигателем, об/мин	1462

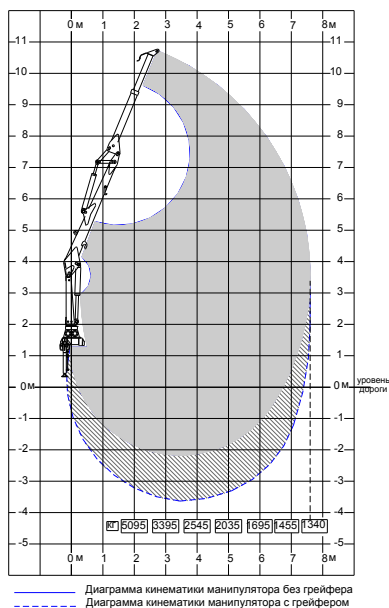
1.2.3 Грузовысотные характеристики манипулятора – в соответствии с рисунком 1.

### 1.3 Состав манипулятора

1.3.1 Манипулятор в соответствии с рисунком 2 состоит из следующих основных частей:

- основание (1);
- механизм поворота с колонной (2);
- стрела (3);
- многозвенник (4);
- рукоять (5);
- удлинитель (6);
- ротатор (7);
- грейфер (8);
- ауриггеры (9);
- гидравлическая система (10);
- гидробак (11);
- пульт управления (12);
- гидроцилиндр стрелы (13);
- гидроцилиндр рукояти (14);
- гидроцилиндр удлинителя (15);
- электрооборудование (16).

Насос гидравлической системы манипулятора приводится в действие с помощью карданного вала.





Грузоподъёмность на диаграммах указана без учёта грузозахватного органа (грейфера, ротатора)

- Рисунок 1 - Грузовысотные характеристики VPL 100-76

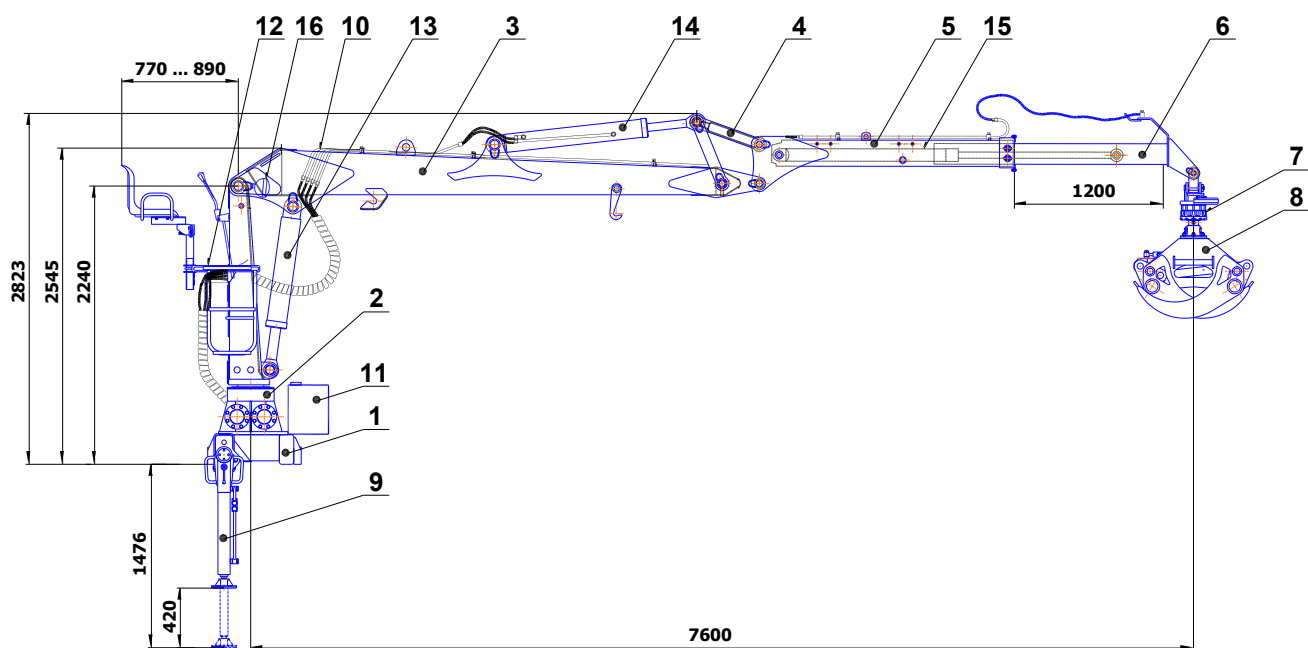


Рисунок 2 - Манипулятор гидравлический VPL 100-76



**ЛУЧШЕЕ ЦЕНА / КАЧЕСТВО**

АО «Великолукский завод Лесхозмаш»  
182112, г.Великие Луки, наб. Новослободская д.54  
т./факс: 8 (81153) 7-44-29, 7-27-78  
ИНН 6025000518 КПП 602501001 ОГРН 1026000905204

**leshozmash.ru**



АО «Великолукский завод Лесхозмаш»  
Россия, 182112, Псковская обл., г. Великие Луки,  
набережная Новослободская д. 54

## КОММЕРЧЕСКОЕ ПРЕДЛОЖЕНИЕ

АО «Великолукский завод ЛЕСХОЗМАШ» предлагает Вам **машины лесопосадочные универсальные МЛУ-1А с дисковым резиновым посадочным аппаратом**



### ИНФОРМАЦИЯ О СТОИМОСТИ

<b>Машина лесопосадочная универсальная МЛУ-1А с дисковым резиновым посадочным аппаратом</b> Реестровый номер промышленной продукции, произведенной на территории Российской Федерации <u>883\1\2023</u>	Срок изготовления, календарных дней	<b>в наличии!!!</b>
	Стоимость <b>(без учета доставки)</b> , рублей в т.ч. 20% НДС за 1 ед.	<b>от 650 000,00</b>
	Количество, шт.	<b>1</b>
	Итого стоимость <b>(без учета доставки)</b> , рублей в т.ч. 20% НДС	<b>от 650 000,00</b>

Готовы рассмотреть Ваши заявки и обеспечить быструю проработку.

тел. 8(81153) 7-44-29  
моб. 8-911-383-69-68 Василевская Наталья Александровна  
sales@leshozmash.ru

**АО «Великолукский завод ЛЕСХОЗМАШ»**  
182112, г. Великие Луки, наб. Новослободская, 54  
тел./факс: (81153) 7-44-29, e-mail: sales@leshozmash.ru

## Описание и технические характеристики

Машина лесопосадочная универсальная МЛУ-1А предназначена для посадки сеянцев и саженцев хвойных пород с открытой корневой системой на вырубках и других площадях.

Машина работает на свежих, слабо и средне задернелых не раскорчёванных вырубках с количеством пней до 600 шт. на 1га. При наличии большого количества пней на 1 га на вырубке должны быть расчищены полосы шириной не менее 2,5 м путем корчевки и удаления с полос пней.

### Технические характеристики

Наименование показателя	Значение
Назначение	предназначена для посадки сеянцев и саженцев хвойных пород на вырубках и др. площадях с высотой надземной части 10-50 см, длиной корней до 30 см
Агрегатирование	с тракторами общего назначения классов 1.4 и 3: МТЗ-80, МТЗ-82, МТЗ-82.1, а также лесохозяйственными тракторами ТДТ-55, ЛХТ-55, ЛХТ-100, «Онежец» с механизмом задней навески
Тип	навесной
Производительность за 1 час основного времени, не менее, км	2,17-2,45
Транспортная скорость, не более, км/час	9
Количество персонала по профессиям, необходимого для обслуживания операций, непосредственно связанных с работой машины: - Оператор - Оправщик	2 1
Число высаживаемых рядов, не более, шт.	1
Регулируемая глубина посадки, не более, см	30
Высота сеянца надземной части, см	10-50
Регулируемый шаг посадки в пределах, м	0,5; 0,75; 1,0; 1,5
Габаритные размеры не менее, (длина/ширина/высота), мм	2300/2050/2300
Масса полная, не более, кг	850
Машина должна иметь возможность производить посадку как сеянцев, так и саженцев	наличие
Машина должна иметь, не менее, 6 (шести) ящиков для посадочного материала, закрепленных на штатных местах эластичными прижимами.	наличие
Ящики должны быть размером не более 600х155х240 мм.	наличие
На поперечных стенках ящика должны быть кронштейны для крепления с помощью резинового зацепа. Крепление иным способом не допускается.	наличие
Установка ящика на верхней части сзади машины не допускается.	наличие
Два из шести ящиков должны быть защищены специальными шторами от подсыхания корневой системы посадочного материала	наличие

**АО «Великолукский завод ЛЕСХОЗМАШ»**

182112, г. Великие Луки, наб. Новослободская, 54

тел./факс: (81153) 7-44-29, e-mail: sales@leshozmash.ru



Для обеспечения лучшей освещенности рабочей зоны сажальщиков крыша ограждения должна иметь козырек из прозрачного дымчатого поликарбоната. Ширина козырька (вдоль машины) не менее 600 мм. Каркас крыши	наличие
для установки прозрачного козырька должен быть изготовлен из трубы 25х25х2 мм и иметь радиус не более 1050 мм. Установка наклонного козырька (по прямой) не допускается.	
Каркас крыши ограждения должен быть изготовлен: - передние и средние связи (поперечные) из трубы не более 25х40х2 мм; - продольные связи – из трубы не более 25х25х2 мм.	наличие
Каркас крыши для установки прозрачного козырька должен иметь укосины для связи с боковыми стенками ограждения. Укосины должны быть изготовлены из трубы 25х25х2 мм и иметь радиус не более 1050 мм. Установка наклонных укосин не допускается.	наличие
Боковые стенки ограждения должны быть выполнены со скосами. Начало скоса на высоте не менее 428 мм, длина наклонной части - не менее 1000 мм. Использование прямоугольных боковых стенок не допускается.	наличие
В боковых стенках ограждения должны быть отверстия для зачаливания диаметром не менее 90 мм. Установка грузозахватных колец на крышу не допускается.	наличие
Ограждение должно иметь элементы каркаса, выполняющие роль поручней для повышения безопасности сажальщиков при входе в машину и выходе из нее	наличие
Основание ограждения (горизонтальный пояс) должно быть изготовлено из трубы не более 25х40х2 мм.	наличие
Ограждение должно быть оборудовано мягкими эргономичными сиденьями для сажальщиков, которые оснащены поясными ремнями безопасности.	наличие
Машина должна иметь переговорное устройство для связи тракториста с сажальщиками	наличие
На ограждении должны быть размещены таблички по технике безопасности и переговорное устройство	наличие
Высаживающий аппарат должен быть полуавтоматический дискового типа с приводными от прикатывающих катков эластичными дисками диаметром, не менее, 900 мм, оборудованными регулируемыми маркерами шага посадки.	наличие
Диски должны быть выполнены из резины толщиной, не менее, 10 мм	наличие
Для обеспечения удобства пользования резиновые диски посадочного аппарата должны быть оснащены дополнительными роликами, удерживающими их от возможных захлопываний при движении агрегата по нераскорчеванным вырубкам	наличие
Сошник должен быть сварной конструкции	наличие

Имеются сменные нож, полозья и отвалы для настройки посадки сеянцев и саженцев с различной длиной корневой системой и наземной частью, а также для работы на подготовленных полосах и без подготовки места посадки	наличие
Наличие лобовика защищает сошник и позволяет преодолевать возможные препятствия при образовании	наличие
посадочной щели	
Машина должна иметь опорные стойки и подставки сошника для обеспечения устойчивости в отцепленном состоянии и безопасного навешивание на навесную систему трактора	наличие
Гарантийный срок эксплуатации с даты продажи, не менее, месяцев	12

**АО «Великолукский завод ЛЕСХОЗМАШ»**

182112, г. Великие Луки, наб. Новослободская, 54

тел./факс: (81153) 7-44-29, e-mail: sales@leshozmash.ru







АО «Великолукский завод Лесхозмаш»  
Россия, 182112, Псковская обл., г. Великие Луки,  
набережная Новослободская д. 54

## КОММЕРЧЕСКОЕ ПРЕДЛОЖЕНИЕ

АО «Великолукский завод ЛЕСХОЗМАШ» предлагает Вам  
**Ранцевые лесные опрыскиватели (огнетушитель лесные) РЛО-М**  
в необходимом для Вас количестве.

### ИНФОРМАЦИЯ О СТОИМОСТИ

Наименование	Стоимость 1 ед. с учетом НДС, руб.*
Опрыскиватель ранцевый лесной РЛО-М (гидропульт, гайка и штуцер из полипропилена) без чехла 	7040,00
Опрыскиватель ранцевый лесной РЛО-М (гидропульт, гайка и штуцер из полипропилена) с чехлом 	7800,00
Опрыскиватель ранцевый лесной РЛО-М (гидропульт металл, штуцер и гайка полипропилен) без чехла	7820,00
Опрыскиватель ранцевый лесной РЛО-М (гидропульт металл, штуцер и гайка полипропилен) с чехлом	8500,00
Пенообразующая насадка	430,00
Ремкомплект к РЛО-М	700,00
Гидропульт РЛО-М.01.000Е цилиндр, гайка и штуцер из полипропилена 	2900,00
Гидропульт РЛО-М.01.000Е-01 с цилиндром из металла, штуцер, гайка полипропилен 	3700,00


Готовы рассмотреть Ваши заявки и обеспечить быструю проработку.

тел. 8(81153) 7-44-29 sales@leshozmash.ru  
моб. 8-911-383-69-68 Василевская Наталья Александровна

**АО «Великолукский завод ЛЕСХОЗМАШ»**  
182112, г. Великие Луки, наб. Новослободская, 54  
тел./факс: (81153) 7-44-29, 7-49-38, 7-27-78, e-mail: sales@leshozmash.ru



## Описание и технические характеристики

Наименование показателя	Значение
1	2
<p>Опрыскиватель ранцевый лесной РЛО-М</p> 	<p>Опрыскиватель ранцевый лесной РЛО-М, новый 2025 года выпуска, предназначен для тушения низовых очагов лесных пожаров водой и водянными растворами неагрессивных химикатов, размещается на спине пожарного и состоит из основных частей: ёмкость для ранцевого лесного огнетушителя и гидропульта двустороннего действия для формирования водяной компактной или распыленной струи, который присоединяется к ёмкости при помощи резиновой гибкой трубки (шланга). В верхней части ёмкости имеется горловина с фильтром, закрываемая крышкой. Ёмкость может размещаться в чехле или без чехла.</p>
Производительность, не менее, л/мин	2,25
Объем емкости, не менее, л	18
Длина струи, не менее, м компактной распылённой	8,5 3,5
Ширина захвата распылённой струи (на расстоянии 2 метра), не более, м	1,2
Габаритные размеры, не более, мм длина/ширина/высота	520/360/160
Конструктивная масса в сборе, не более, кг	2,5
Масса снаряженного ранца противопожарного, кг	20,5
Ёмкость для воды	<p>Ёмкость эластичная из прорезиненной ткани водонепроницаемая размещается в чехле из прочной ткани ярко красного цвета с широкими регулируемыми по длине мягкими заплочными ремнями, толщиной смягчающей подушки ремня, не менее 10 мм, боковым карманом для гидропульта и встроенным наспинником.</p> <p>В верхней части ёмкости имеется крышка, горловина с фиксаторами.</p> <p>Количество фиксаторов на горловине, не менее 2 шт.; высотой, не менее 6 мм; шириной, не менее 18 мм.</p> <p>Объем крышки, не менее 300 мл., высота крышки, мм не менее 55.</p>
Гидропульт, шт.	1
Гидропульт двустороннего действия для формирования водяной компактной или распыленной	<p>Гидропульт присоединяется к ёмкости при помощи резиновой гибкой трубки (шланга), имеет две ручки (большая и малая) с упорами и рифлением из полипропилена красного цвета для снижения нагрузки на руки пожарного.</p> <p>Большая ручка диаметром по упору, не менее 46 мм, одевается на шток гидропульта.</p> <p>Малая ручка диаметром по упору, не менее 38 мм, одевается на гильзу гидропульта.</p>
Материал цилиндра гидропульта	полипропилен /металл
Конструкция гидропульта исключает использование пружин	наличие
Материал штока	латунь

**АО «Великолукский завод ЛЕСХОЗМАШ»**

182112, г. Великие Луки, наб. Новослободская, 54

**тел./факс: (81153) 7-44-29, 7-49-38, 7-27-78, e-mail: sales@leshozmash.ru**

Материал уплотнителя штока	полиуретан
Материал штуцер и гайки гидропульта	полипропилен
Материал распылителя	полипропилен с латунной вставкой
Клапан гидропульта	лепесткового типа изготовлен из пластика, исключает самопроизвольное вытекание воды из гидропульта в опущенном состоянии, диаметром, не менее 18 мм; высотой, не менее 5 мм
Материал поршня	полиэтилен
Материал втулки	полиэтилен
Материал стопора	полиэтилен
Материал сопла	полиэтилен
Ремкомплект	1
Гарантийный срок эксплуатации с даты продажи, месяцев	12
Пенообразующая насадка	под заказ
Сертификат соответствия в составе заявки	наличие

**АО «Великолукский завод ЛЕСХОЗМАШ»**

182112, г. Великие Луки, наб. Новослободская, 54

**тел./факс: (81153) 7-44-29, 7-49-38, 7-27-78, e-mail: sales@leshozmash.ru**