

ПРЕЗЕНТАЦИЯ

АО «Великолукский завод «Лесхозмаш»



**ВЕЛИКОЛУКСКИЙ ЗАВОД
ЛЕСХОЗМАШ**

НАШ ПРИНЦИП РАБОТЫ:

Ни дня без развития!
Качество + Производительность

АО «Великолукский завод «Лесхозмаш»

Одно из ведущих и крупнейших предприятий лесной отрасли с богатой историей, традициями и более чем 70-летним опытом работы.

Завод был основан 18 сентября 1953 года. Прошел путь от механических мастерских до современного машиностроительного завода.

Главным богатством являются люди!

Главным приоритетом – рост их доходности и стабильность!

РАЗРАБОТАНО ДЛЯ ЖИЗНИ! ДЛЯ ЛЮДЕЙ!





В настоящее время завод занимает достойное место среди производителей машиностроительной продукции, обеспечивая выпуск конкурентноспособных пожарных машин, дорожной техники и гидроманипуляторов, для структур МЧС, нефтяной и газовой промышленности, лесного хозяйства. Это различные модификации пожарных автоцистерн на базе автомобилей ГАЗ, КАМАЗ и УРАЛ, лесопатрульных комплексов, лесопожарных тракторов и пожарных прицепов, установок высокого давления для тушения лесных пожаров.

Организационная структура завода

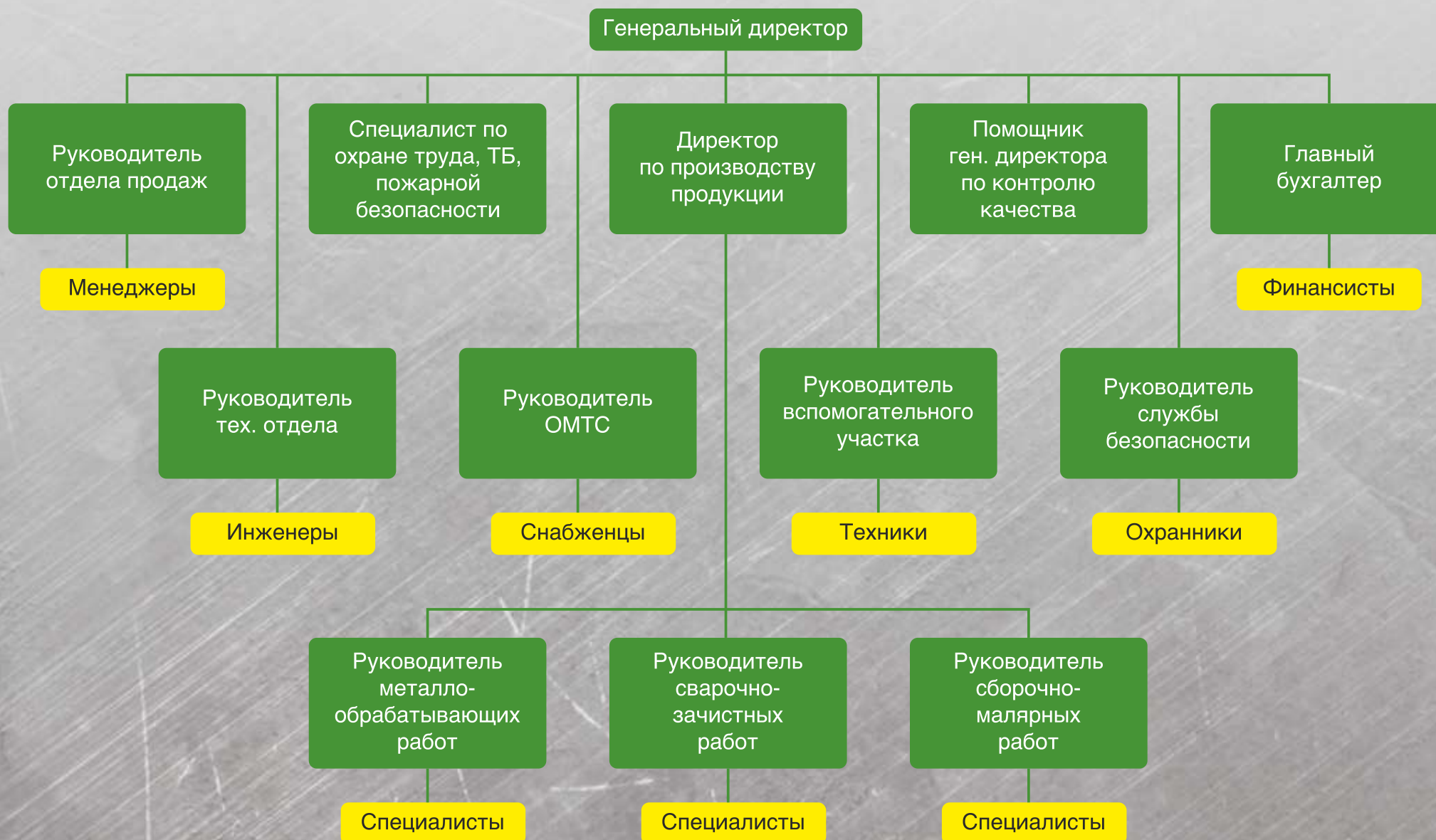
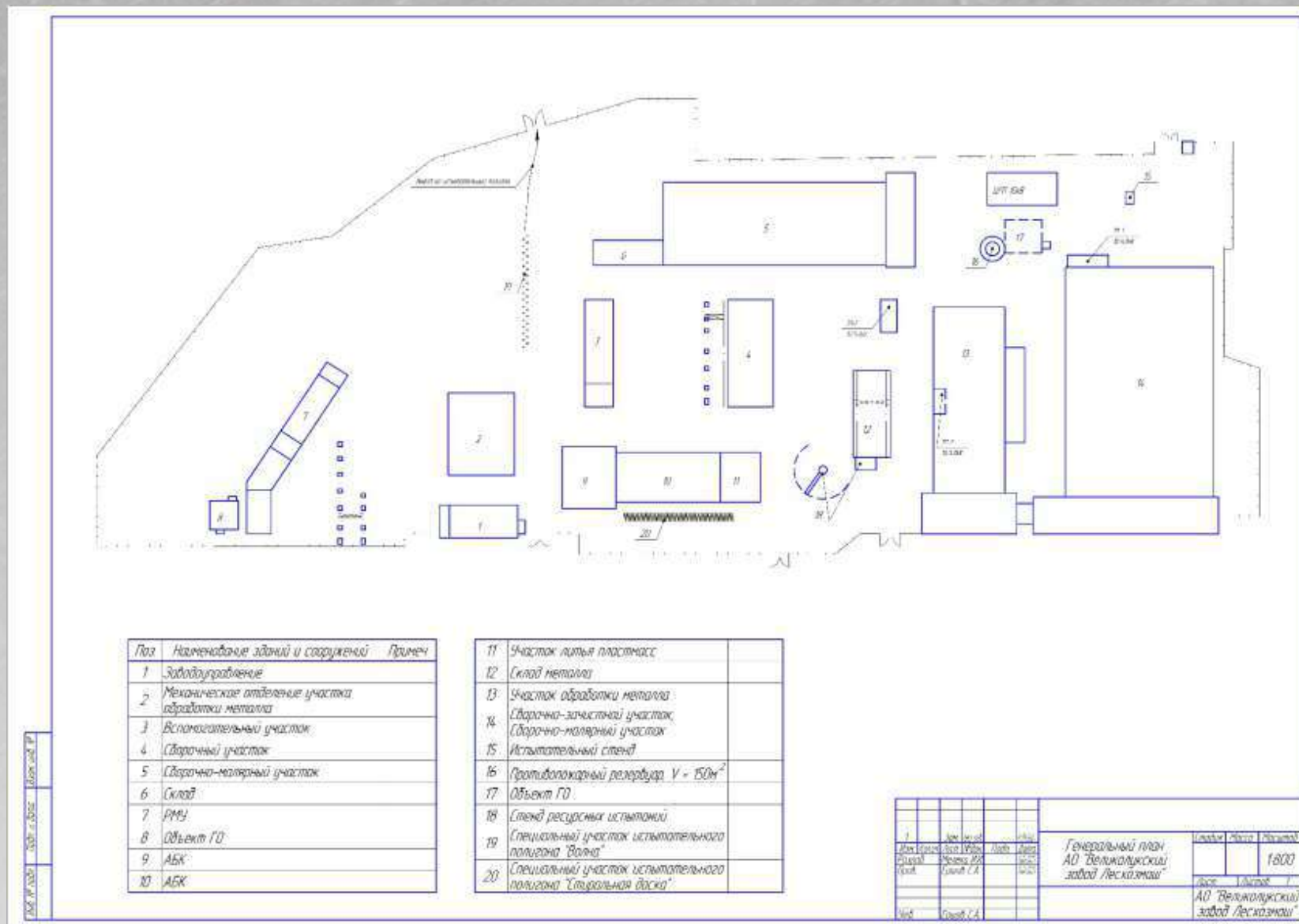
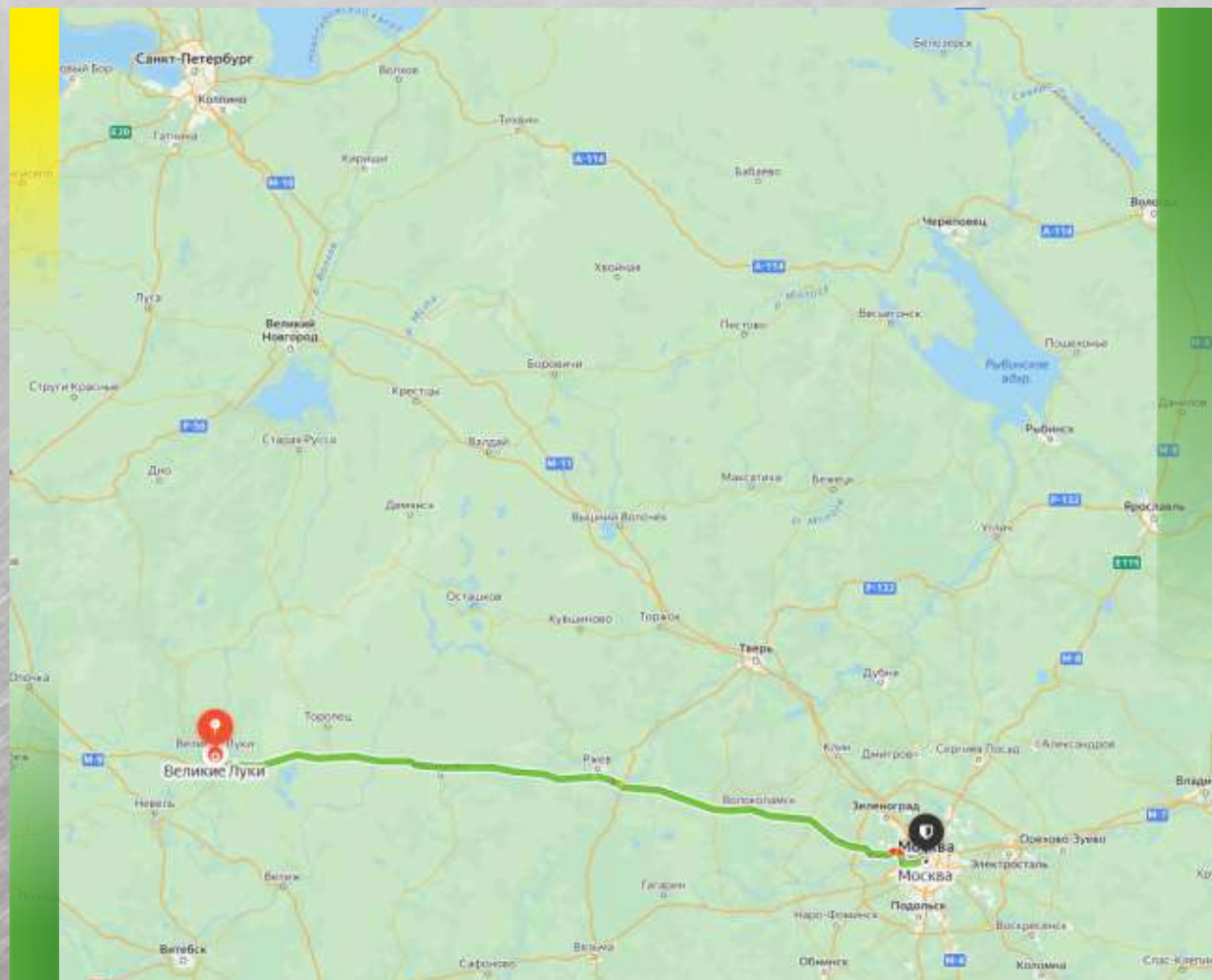


Схема предприятия



Географическое расположение АО «Великолукский завод Лесхозмаш»



* Расстояние от г. Москвы до г. Великие Луки 450 км по трассе М-9

Производственные мощности предприятия

среднее количество шт. в месяц

Спецтехника – 10⁺
Гидроманипуляторы – 21⁺

На заводе внедрены авторские правила работы разработанные лично
Генеральным директором Василевским Константином Александровичем



На предприятии организован полный цикл производства

Тех. отдел - Склад металла и комплектующих – Участок обработки металла –
Сварочно-зачистной участок - Сборочно-малярный участок - Склад готовой продукции

Освоенные на предприятии модели САТ



Автоцистерна пожарная
АЦ 3,0-40 (43253) ВЛ



Автоцистерна пожарная
АЦ 4,0-40 (43253) ВЛ



Автоцистерна пожарная
АЦ 5,0-40 (43253) ВЛ

Технические характеристики

Габаритные размеры, мм,
длина x ширина x высота

7485...7880 x 2500 x 2880...3400

База, мм

4200

Технически допустимая максимальная масса ТС, кг

12600...15500

Вместимость цистерны для воды, л

3000...5000

Освоенные на предприятии модели САТ



Автоцистерна пожарная
АЦ 6,0-40 (43118) ВЛ

Технические характеристики

Габаритные размеры, мм, длина x ширина x высота	8560...8860 x 2500 x 2880...3580
База, мм	3690 + 1320
Технически допустимая максимальная масса ТС, кг	17500...21600
Вместимость цистерны для воды, л	5000...8000

Освоенные на предприятии модели САТ



Автоцистерна пожарная
АЦ 8,0-40 (65111) ВЛ

Технические характеристики

Габаритные размеры, мм, длина x ширина x высота	8700...9500 x 2500 x 3500
База, мм	3690 + 1320
Технически допустимая максимальная масса ТС, кг	25200
Вместимость цистерны для воды, л	7500...10000

Освоенные на предприятии модели САТ



Автоцистерна пожарная
АЦ 3,0-40 (43501) ВЛ



Автоцистерна пожарная
АЦ 3,0-40 (43501)-1 ВЛ

Технические характеристики

Габаритные размеры, мм,
длина x ширина x высота

6415...7000 x 2500 x 3200...3400

База, мм

3670

Технически допустимая максимальная масса ТС, кг

10900...11900

Вместимость цистерны для воды, л

3000

Освоенные на предприятии модели САТ



Автоцистерна пожарная
АЦ 3,0-40 (43502) ВЛ



Автоцистерна пожарная
АЦ 3,0-40 (43502)-1 ВЛ

Технические характеристики

Габаритные размеры, мм,
длина x ширина x высота

6800...8000 x 2500 x 3200...3400

База, мм

4180

Технически допустимая максимальная масса ТС, кг

12700

Вместимость цистерны для воды, л

3000

Освоенные на предприятии модели САТ



Автоцистерна пожарная
АЦ 2,5-40 (33086)-1 ВЛ



Автоцистерна пожарная
АЦ 2,2-40 (33086) ВЛ

Технические характеристики

Габаритные размеры, мм,
длина x ширина x высота

6350...6500 x 2400 x 2700...3200

База, мм

3770

Технически допустимая максимальная масса ТС, кг

8000

Вместимость цистерны для воды, л

2200...2500

Освоенные на предприятии модели САТ



Автоцистерна пожарная
АЦ 3,0-40 (33086) ВЛ



Автоцистерна пожарная
АЦ 3,0-40 (33086) ВЛ (М)



Автоцистерна пожарная
АЦ 3,0-40 (33086) ВЛ (М)

Технические характеристики

Габаритные размеры, мм,
длина x ширина x высота

6350...6500 x 2400 x 2700...3200

База, мм

3770

Технически допустимая максимальная масса ТС, кг

8000

Вместимость цистерны для воды, л

3000

Освоенные на предприятии модели САТ



Автомобиль специальный
патрульный
АСМ-800 (33088) ВЛ



Автомобиль специальный
патрульный
АСП 1,6-40 (33088) ВЛ



Лесопатрульный комплекс
ЛПК 1,4-10 (33088) ВЛ

Технические характеристики

Габаритные размеры, мм,
длина x ширина x высота

6250...6800 x 2400 x 2700...3300

База, мм

3770

Технически допустимая максимальная масса ТС, кг

6540

Вместимость цистерны для воды, л

1600

Освоенные на предприятии модели САТ



Комбинированная дорожная машина
КДМ-650-04



Комбинированная дорожная машина
КДМ-650-05

Технические характеристики

Габаритные размеры, мм,
длина x ширина x высота

7040...12100 x 2500...3500 x 3100...3980

База, мм

3190...4470 + 1320

Технически допустимая максимальная масса ТС, кг

23830...25200

Освоенные на предприятии модели САТ



Комбинированная дорожная машина КДМ-650-07



Комбинированная дорожная машина КДМ-650-07-01

Технические характеристики

Габаритные размеры, мм, длина x ширина x высота	7810...12200 x 2550...3200 x 3135...3400
----------------------------------------------------	------------------------------------------------

База, мм	3600 + 1440
----------	-------------

Технически допустимая максимальная масса ТС, кг	30000...33100
----------------------------------------------------	---------------

9500...13200 x 2500...3500 x 3100...3980

4600 + 1440

30000...33100

Освоенные на предприятии модели САТ



Комбинированная дорожная машина
КДМ-650-12

Технические характеристики

Габаритные размеры, мм,
длина x ширина x высота

7700...13300 x 2500...3500 x 3500

База, мм

3200 + 1400

Технически допустимая максимальная масса ТС, кг

33500

Освоенные на предприятии модели САТ



Автомобиль специальный
АМ-250



Автомобиль специальный
АМ-250-02

Технические характеристики

Габаритные размеры, мм,
длина x ширина x высота

10120 x 2500 x
3980

9480...10800 x 2500 x
3980

База, мм

3690 + 1320

4470 + 1320

Технически допустимая
максимальная масса ТС, кг

25200

25200

Техотдел



Склад металла и комплектующих



Участок обработки металла

Группа токарных станков с ЧПУ



Участок обработки металла

Отделение обработки листового металла



Установка лазерной резки
BySprint Fiber 3015



Установка лазерной резки
Bodor C6 12000W



Машина
газоплазменной резки
VANAD PROXIMA 20160



Гидравлический гибочный
станок МН 210R



Гидравлический гибочный пресс
Xpert 150x4100/3750

Сварочно-зачистной участок



Сборочно-малярный участок

Сборочное отделение



Сборочно-малярный участок

Окрасочное отделение



Дробеструйная установка



Камера для окраски

Сборочно-малярный участок

Сборочное отделение



Установка фургона с электрооборудованием



Установка насоса
и трубопроводов



Установка надстройки



Установка креплений и размещение ПТВ



Контроль продукции

Контроль моментов затяжки резьбовых соединений



Контроль продукции

Проверка на герметичность (Дождевальная камера)



Контроль продукции

Проверка толщины лакокрасочного покрытия прибором для измерения толщины покрытия ETARI ET-111



Контроль продукции

Световой туннель
(Световая комната)



Контроль продукции

Дорожные испытания



Специальный участок испытательного полигона

Контроль продукции

Стенд ресурсных испытаний



Система менеджмента качества

В организации разработана, задокументирована, внедрена и поддерживается в рабочем состоянии СМК в соответствии с требованиями ГОСТ Р ИСО 9001-2015, применяемая при разработке и производстве машиностроительной продукции, выпускаемой организацией.

Для успешного функционирования СМК в организации введена концепция бережливого производства – система «5С».

ОРГАН ПО СЕРТИФИКАЦИИ СИСТЕМ МЕНЕДЖМЕНТА КАЧЕСТВА
ФОНДА «СЕРТИФИКАЦИЯ КОММУНАЛЬНЫХ МАШИН»
Россия, 192148, Санкт-Петербург, ул. Седова, д. 13, лит. А, пом.14-Н, ком. 48-51
№ RA.RU.13ИК77

Выпуск 2. СМК сертифицирован с декабря 2009 г.
Выдан Акционерному Обществу «Великолуцкий завод «Лесхозмаш»
(АО «Великолуцкий завод «Лесхозмаш»)
Россия, 182100, Псковская обл., г. Великие Луки, Новослободская наб., дом 54

НАСТОЯЩИЙ СЕРТИФИКАТ УДОСТОВЕРЯЕТ:

система менеджмента качества применительно к проектированию, разработке, производству, продаже и обслуживанию гидроманипуляторов и навесного оборудования к ним для различных отраслей промышленности (лесное хозяйство, дорожное хозяйство, промышленное назначение, сельское хозяйство); строительных, дорожных и коммунальных машин; автотранспортных средств; мобильных (пожарные автомобили, прицепы, тракторы) и первичных средств пожаротушения; машин и механизмов для заготовки и транспортировки лесоматериалов, восстановления лесов, содержания и ремонта дорог; средств малой механизации

СООТВЕТСТВУЕТ ТРЕБОВАНИЯМ
ГОСТ Р ИСО 9001-2015 (ISO 9001:2015)

Регистрационный № РОСС RU.ИК77.К00110
Дата регистрации 20.12.2021 Срок действия до 20.12.2024

Руководитель Органа по сертификации систем качества А.В. Комаров

Председатель комиссии А.Э. Бланский



Наши успехи и награды





www.leshozmash.ru

e-mail: sales@leshozmash.ru

Тел. (81153) 7-44-29, 7-27-78

Россия, 182100, Псковская обл.,
г. Великие Луки, наб. Новослободская, 54

