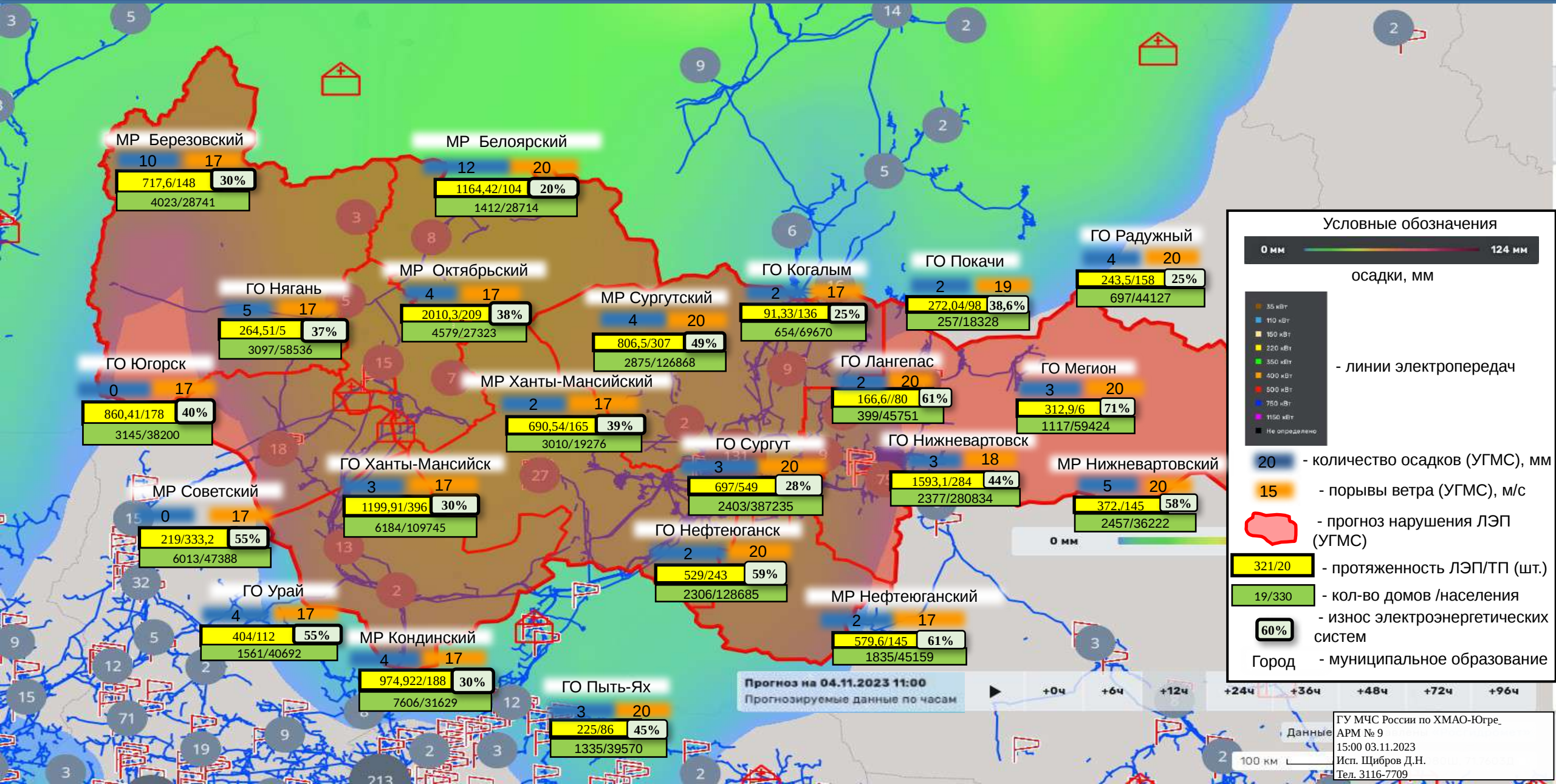


# ИНФОРМАЦИОННЫЕ МАТЕРИАЛЫ ПО ОСАДКАМ И ПОРЫВАМ ВЕТРА НА ТЕРРИТОРИИ ХАНТЫ-МАНСИЙСКОГО АВТОНОМНОГО ОКРУГА - ЮГРЫ (РИСК НАРУШЕНИЯ ЭЛЕКТРОСНАБЖЕНИЯ НА 04.11.2023)



MP Березовский  
10 17  
717,6/148 30%  
4023/28741

MP Белоярский  
12 20  
1164,42/104 20%  
1412/28714

ГО Радужный  
4 20  
243,5/158 25%  
697/44127

ГО Нягань  
5 17  
264,51/5 37%  
3097/58536

MP Октябрьский  
4 17  
2010,3/209 38%  
4579/27323

MP Сургутский  
4 20  
806,5/307 49%  
2875/126868

ГО Когалым  
2 17  
91,33/136 25%  
654/69670

ГО Покачи  
2 19  
272,04/98 38,6%  
257/18328

ГО Югорск  
0 17  
860,41/178 40%  
3145/38200

MP Ханты-Мансийский  
2 17  
690,54/165 39%  
3010/19276

ГО Сургут  
3 20  
697/549 28%  
2403/387235

ГО Лангепас  
2 20  
166,6/80 61%  
399/45751

ГО Мегион  
3 20  
312,9/6 71%  
1117/59424

MP Советский  
15 0 17  
219/333,2 55%  
6013/47388

ГО Ханты-Мансийск  
3 17  
1199,91/396 30%  
6184/109745

ГО Нефтеюганск  
2 20  
529/243 59%  
2306/128685

ГО Нижневартовск  
3 18  
1593,1/284 44%  
2377/280834

MP Нижневартовский  
5 20  
372/145 58%  
2457/36222

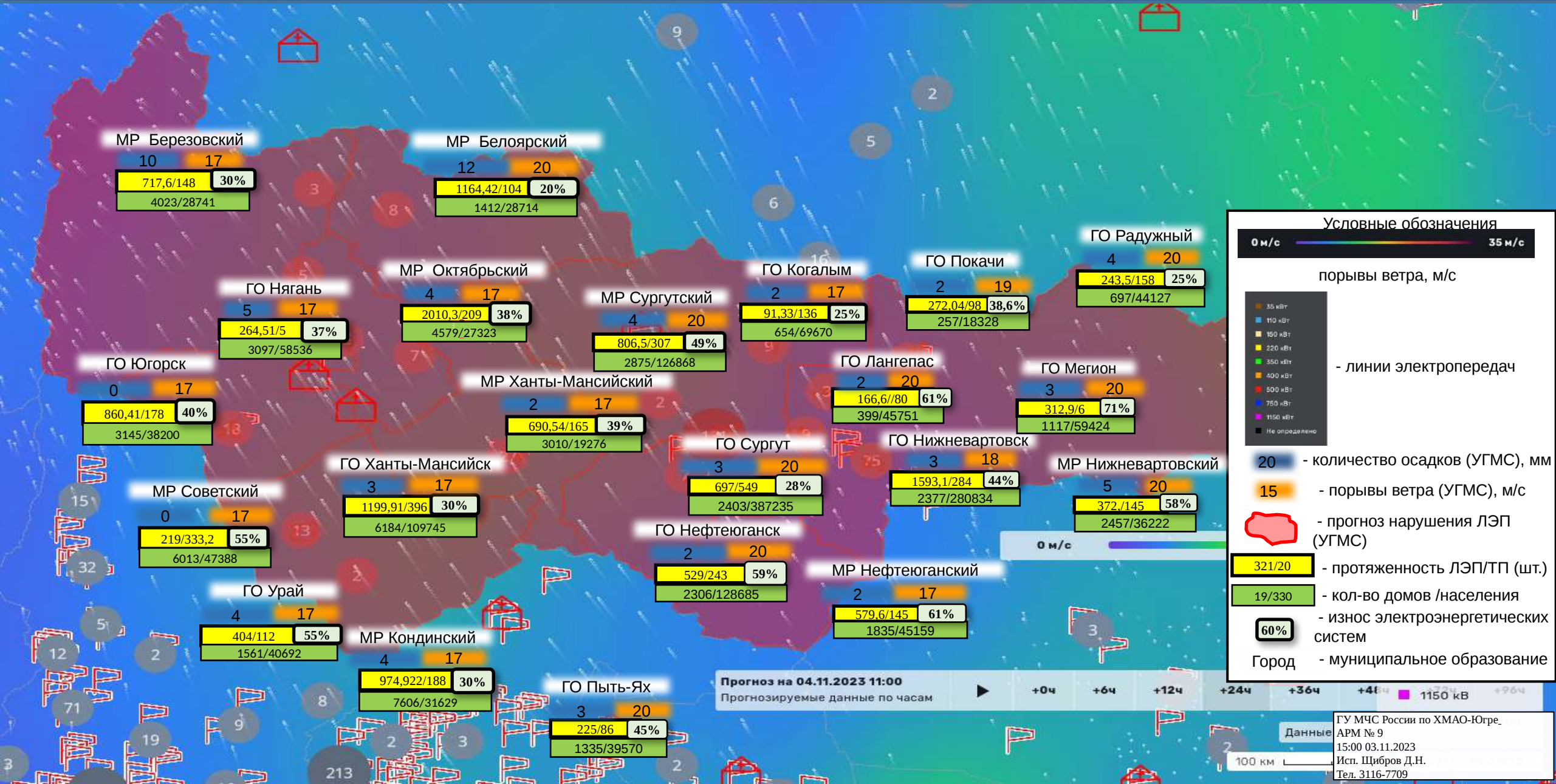
ГО Урай  
4 17  
404/112 55%  
1561/40692

MP Кондинский  
4 17  
974,922/188 30%  
7606/31629

MP Нефтеюганский  
2 17  
579,6/145 61%  
1835/45159

ГО Пыть-Ях  
3 20  
225/86 45%  
1335/39570

# ИНФОРМАЦИОННЫЕ МАТЕРИАЛЫ ПО ОСАДКАМ И ПОРЫВАМ ВЕТРА НА ТЕРРИТОРИИ ХАНТЫ-МАНСИЙСКОГО АВТОНОМНОГО ОКРУГА - ЮГРЫ (РИСК НАРУШЕНИЯ ЭЛЕКТРОСНАБЖЕНИЯ НА 04.11.2023)



### Условные обозначения

**0 м/с** — **35 м/с**

порывы ветра, м/с

- 35 м/Вт
- 110 м/Вт
- 150 м/Вт
- 220 м/Вт
- 350 м/Вт
- 400 м/Вт
- 500 м/Вт
- 750 м/Вт
- 1150 м/Вт
- Не определено

- линии электропередач

20 - количество осадков (УГМС), мм

15 - порывы ветра (УГМС), м/с

— - прогноз нарушения ЛЭП (УГМС)

321/20 - протяженность ЛЭП/ТП (шт.)

19/330 - кол-во домов /населения

60% - износ электроэнергетических систем

Город - муниципальное образование

**Прогноз на 04.11.2023 11:00**  
 Прогнозируемые данные по часам: +0ч +6ч +12ч +24ч +36ч +48ч +96ч

ГУ МЧС России по ХМАО-Югре,  
 АРМ № 9  
 15:00 03.11.2023  
 Исп. Щибров Д.Н.  
 Тел. 3116-7709

**MP Березовский**  
 10 17  
 717,6/148 30%  
 4023/28741

**MP Белоярский**  
 12 20  
 1164,42/104 20%  
 1412/28714

**ГО Радужный**  
 4 20  
 243,5/158 25%  
 697/44127

**ГО Нягань**  
 5 17  
 264,51/5 37%  
 3097/58536

**MP Октябрьский**  
 4 17  
 2010,3/209 38%  
 4579/27323

**ГО Когалым**  
 2 17  
 91,33/136 25%  
 654/69670

**ГО Покачи**  
 2 19  
 272,04/98 38,6%  
 257/18328

**ГО Югорск**  
 0 17  
 860,41/178 40%  
 3145/38200

**MP Сургутский**  
 4 20  
 806,5/307 49%  
 2875/126868

**ГО Лангепас**  
 2 20  
 166,6/80 61%  
 399/45751

**ГО Мегион**  
 3 20  
 312,9/6 71%  
 1117/59424

**MP Ханты-Мансийский**  
 2 17  
 690,54/165 39%  
 3010/19276

**ГО Сургут**  
 3 20  
 697/549 28%  
 2403/387235

**ГО Нижневартовск**  
 3 18  
 1593,1/284 44%  
 2377/280834

**MP Нижневартовский**  
 5 20  
 372/145 58%  
 2457/36222

**MP Советский**  
 0 17  
 219/333,2 55%  
 6013/47388

**ГО Ханты-Мансийск**  
 3 17  
 1199,91/396 30%  
 6184/109745

**ГО Нефтеюганск**  
 2 20  
 529/243 59%  
 2306/128685

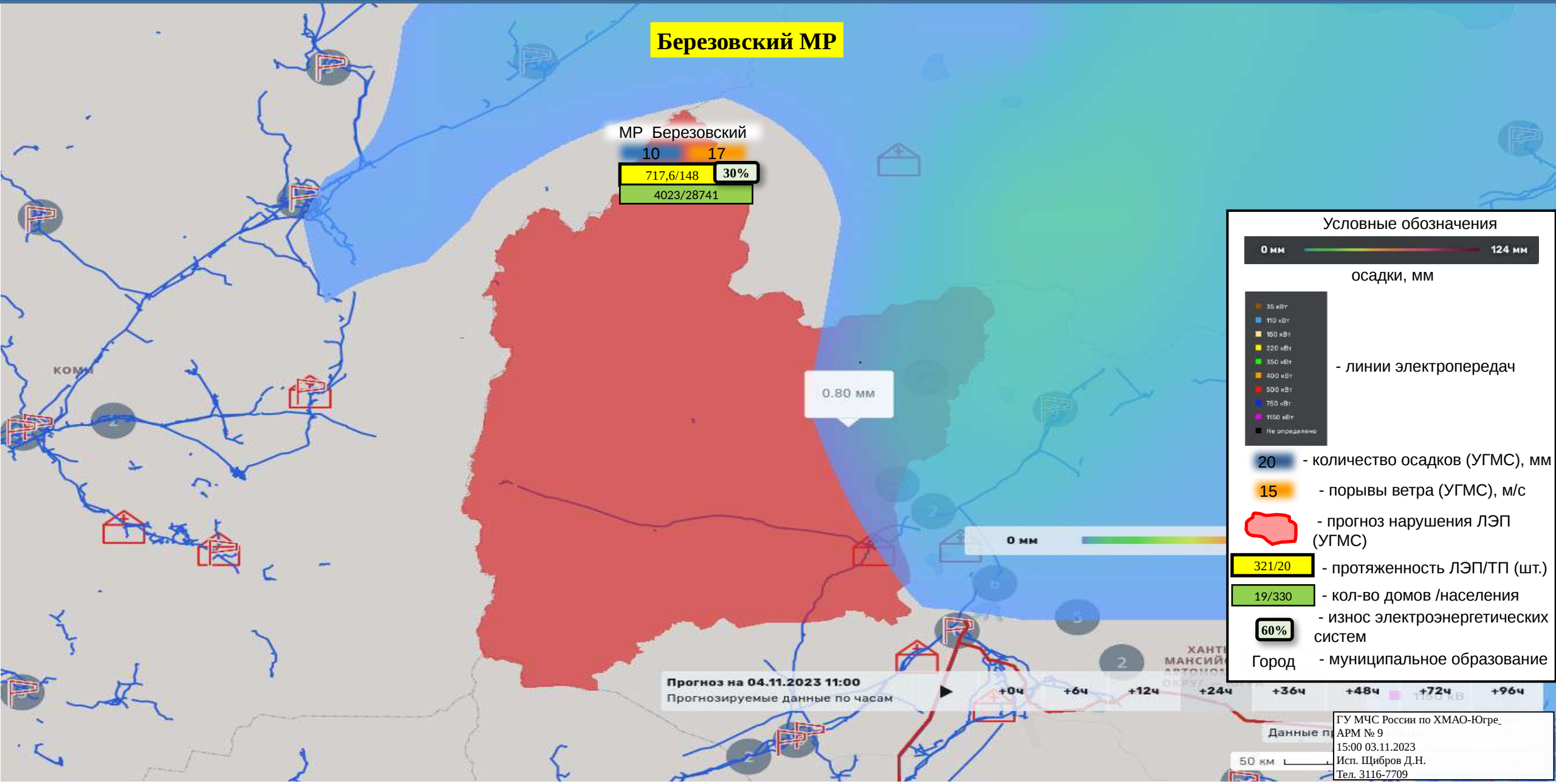
**MP Нефтеюганский**  
 2 17  
 579,6/145 61%  
 1835/45159

**ГО Урай**  
 4 17  
 404/112 55%  
 1561/40692

**MP Кондинский**  
 4 17  
 974,922/188 30%  
 7606/31629

**ГО Пыть-Ях**  
 3 20  
 225/86 45%  
 1335/39570

ИНФОРМАЦИОННЫЕ МАТЕРИАЛЫ ПО ОСАДКАМ  
НА ТЕРРИТОРИИ БЕРЕЗОВСКИЙ МР  
(РИСК НАРУШЕНИЯ ЭЛЕКТРОСНАБЖЕНИЯ НА 04.11.2023)



**Березовский МР**

MR Березовский  
10 17  
717,6/148 30%  
4023/28741

Условные обозначения



осадки, мм

- 35 кВт
- 110 кВт
- 150 кВт
- 220 кВт
- 350 кВт
- 400 кВт
- 500 кВт
- 750 кВт
- 1150 кВт
- Не определено

- линии электропередач

20 - количество осадков (УГМС), мм

15 - порывы ветра (УГМС), м/с

прогноз нарушения ЛЭП (УГМС)

321/20 - протяженность ЛЭП/ТП (шт.)

19/330 - кол-во домов /населения

60% - износ электроэнергетических систем

Город - муниципальное образование

Прогноз на 04.11.2023 11:00  
Прогнозируемые данные по часам

+0ч +6ч +12ч +24ч +36ч +48ч +72ч +96ч

ГУ МЧС России по ХМАО-Югре.  
АРМ № 9  
15:00 03.11.2023  
Исп. Щибров Д.Н.  
Тел. 3116-7709

ИНФОРМАЦИОННЫЕ МАТЕРИАЛЫ ПО ПОРЫВАМ ВЕТРА  
НА ТЕРРИТОРИИ ХАНТЫ-МАНСИЙСКОГО АВТОНОМНОГО ОКРУГА - ЮГРЫ  
(РИСК НАРУШЕНИЯ ЭЛЕКТРОСНАБЖЕНИЯ НА 04.11.2023)



ИНФОРМАЦИОННЫЕ МАТЕРИАЛЫ ПО ОСАДКАМ  
НА ТЕРРИТОРИИ БЕЛОЯРСКИЙ МР  
(РИСК НАРУШЕНИЯ ЭЛЕКТРОСНАБЖЕНИЯ НА 03.11.2022)



Белоярский МР

МР Белоярский

12 20  
1164,42/104 20%  
1412/28714

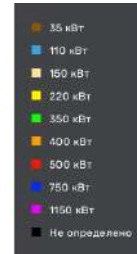
0,80 мм

0 мм

Условные обозначения

0 мм 124 мм

осадки, мм



- линии электропередач

20 - количество осадков (УГМС), мм

15 - порывы ветра (УГМС), м/с

- прогноз нарушения ЛЭП (УГМС)

321/20 - протяженность ЛЭП/ТП (шт.)

19/330 - кол-во домов /населения

60% - износ электроэнергетических систем

Город - муниципальное образование

Прогноз на 04.11.2023 11:00

Прогнозируемые данные по часам

+0ч

+6ч

+12ч

+24ч

+36ч

+48ч

+72ч

+96ч

ХАНТЫ-  
МАНСКИЙСКИЙ  
АВТОНОМНЫЙ  
ОКРУГ — ЮГРА

Данные по

30 км

ГУ МЧС России по ХМАО-Югре,  
АРМ № 9  
15:00 03.11.2023  
Исп. Щибров Д.Н.  
Тел. 3116-7709



### Белоярский МР

МР Белоярский

12 20

1164,2/104 20%

1412/19797

Скорость: 5.82 м/с  
Направление: 3

#### Условные обозначения

0 м/с 35 м/с

порывы ветра, м/с

- 35 кВТ
- 110 кВТ
- 150 кВТ
- 220 кВТ
- 350 кВТ
- 400 кВТ
- 500 кВТ
- 750 кВТ
- 1150 кВТ
- Не определено

- линии электропередач

20 - количество осадков (УГМС), мм

15 - порывы ветра (УГМС), м/с

- прогноз нарушения ЛЭП (УГМС)

321/20 - протяженность ЛЭП/ТП (шт.)

19/330 - кол-во домов /населения

60% - износ электроэнергетических систем

Город - муниципальное образование

Прогноз на 04.11.2023 11:00

Прогнозируемые данные по часам

+0ч

+6ч

+12ч

+24ч

+36ч

+48ч

+72ч

+96ч

Данные пр

30 км

ГУ МЧС России по ХМАО-Югре,  
АРМ № 9  
15:00 03.11.2023  
Исп. Щибров Д.Н.  
Тел. 3116-7709

ИНФОРМАЦИОННЫЕ МАТЕРИАЛЫ ПО ПОРЫВАМ ВЕТРА  
НА ТЕРРИТОРИИ ОКТЯБРЬСКИЙ МР  
(РИСК НАРУШЕНИЯ ЭЛЕКТРОСНАБЖЕНИЯ НА 04.11.2023)



Октябрьский МР

МР Октябрьский

4 17

2010,3/209 38%

4579/27323

Скорость: 5.45 м/с  
Направление: 3

Условные обозначения

0 м/с 35 м/с

порывы ветра, м/с

- 35 кВт
- 110 кВт
- 150 кВт
- 220 кВт
- 350 кВт
- 400 кВт
- 500 кВт
- 750 кВт
- 1150 кВт
- Не определено

- линии электропередач

20 - количество осадков (УГМС), мм

15 - порывы ветра (УГМС), м/с

- прогноз нарушения ЛЭП (УГМС)

321/20 - протяженность ЛЭП/ТП (шт.)

19/330 - кол-во домов /населения

60% - износ электроэнергетических систем

Город - муниципальное образование

Прогноз на 04.11.2023 11:00

Прогнозируемые данные по часам

+0ч

+6ч

+12ч

+24ч

+36ч

+48ч

+72ч

+96ч

1150 кВт

Данные

30 км

ГУ МЧС России по ХМАО-Югре,  
АРМ № 9  
15:00 03.11.2023  
Исп. Щиборов Д.Н.  
Тел. 3116-7709

ИНФОРМАЦИОННЫЕ МАТЕРИАЛЫ ПО ПОРЫВАМ ВЕТРА  
НА ТЕРРИТОРИИ ГО НЯГАНЬ  
(РИСК НАРУШЕНИЯ ЭЛЕКТРОСНАБЖЕНИЯ НА 04.11.2023)



ГО Нягань

ГО Нягань  
5 17  
264,51/5 37%  
3097/58536

Скорость: 5.49 м/с  
Направление: З

Условные обозначения

0 м/с 35 м/с

порывы ветра, м/с

- 35 кВТ
- 110 кВТ
- 150 кВТ
- 220 кВТ
- 350 кВТ
- 400 кВТ
- 500 кВТ
- 750 кВТ
- 1150 кВТ
- Не определено

- линии электропередач

20 - количество осадков (УГМС), мм

15 - порывы ветра (УГМС), м/с

- прогноз нарушения ЛЭП (УГМС)

321/20 - протяженность ЛЭП/ТП (шт.)

19/330 - кол-во домов /населения

60% - износ электроэнергетических систем

Город - муниципальное образование

Прогноз на 04.11.2023 11:00

Прогнозируемые данные по часам

+0ч +6ч +12ч +24ч +36ч +48ч +96ч 1150 кВ

Данные

ГУ МЧС России по ХМАО-Югре,  
АРМ № 9  
15:00 03.11.2023  
Исп. Щибров Д.Н.  
Тел. 3116-7709

5 км



ИНФОРМАЦИОННЫЕ МАТЕРИАЛЫ ПО ПОРЫВАМ ВЕТРА  
НА ТЕРРИТОРИИ СОВЕТСКИЙ МР  
(РИСК НАРУШЕНИЯ ЭЛЕКТРОСНАБЖЕНИЯ НА 04.11.2023)



Советский МР

МР Советский

0 17

219/333,2 55%

6013/47388

Скорость: 5.82 м/с  
Направление: 3

Условные обозначения

0 м/с 35 м/с

порывы ветра, м/с

- 35 кВт
- 110 кВт
- 150 кВт
- 220 кВт
- 350 кВт
- 400 кВт
- 500 кВт
- 750 кВт
- 1150 кВт
- Не определено

- линии электропередач

20 - количество осадков (УГМС), мм

15 - порывы ветра (УГМС), м/с

- прогноз нарушения ЛЭП (УГМС)

321/20 - протяженность ЛЭП/ТП (шт.)

19/330 - кол-во домов /населения

60% - износ электроэнергетических систем

Город - муниципальное образование

Прогноз на 04.11.2023 11:00

Прогнозируемые данные по часам

+0ч

+6ч

+12ч

+24ч

+36ч

+48ч

1150 кВт

+96ч

Данные

ГУ МЧС России по ХМАО-Югре

АРМ № 9

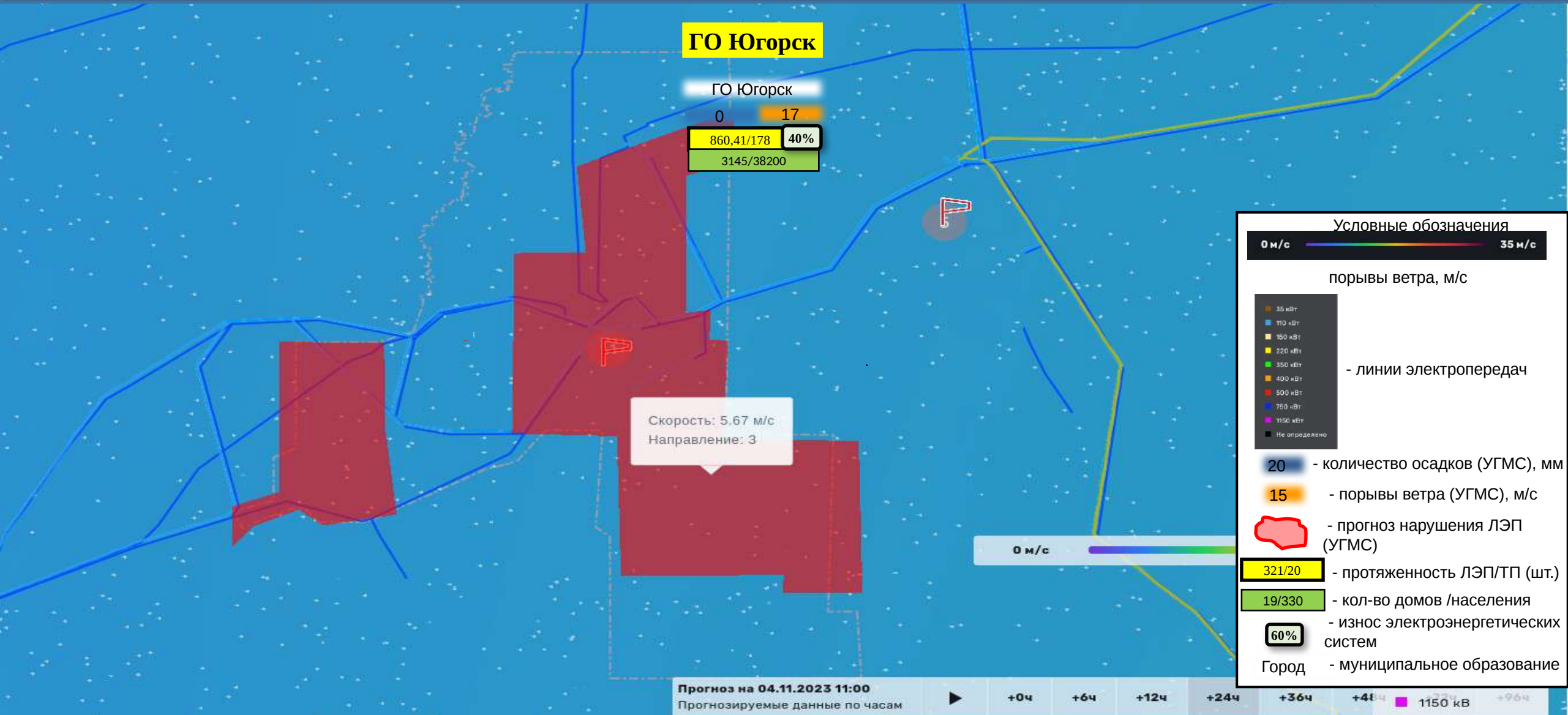
15:00 03.11.2023

Исп. Щибров Д.Н.

Тел. 3116-7709

30 км

ИНФОРМАЦИОННЫЕ МАТЕРИАЛЫ ПО ПОРЫВАМ ВЕТРА  
НА ТЕРРИТОРИИ ГО ЮГОРСК  
(РИСК НАРУШЕНИЯ ЭЛЕКТРОСНАБЖЕНИЯ НА 03.11.2022)



**Условные обозначения**

0 м/с — 35 м/с

порывы ветра, м/с

- 35 м/с
- 110 м/с
- 150 м/с
- 220 м/с
- 350 м/с
- 400 м/с
- 500 м/с
- 750 м/с
- 1150 м/с
- Не определено

- линии электропередач

- 20 - количество осадков (УГМС), мм
- 15 - порывы ветра (УГМС), м/с
- прогноз нарушения ЛЭП (УГМС)
- 321/20 - протяженность ЛЭП/ТП (шт.)
- 19/330 - кол-во домов /населения
- 60% - износ электроэнергетических систем
- Город - муниципальное образование

ИНФОРМАЦИОННЫЕ МАТЕРИАЛЫ ПО ПОРЫВАМ ВЕТРА  
НА ТЕРРИТОРИИ КОНДИНСКИЙ МР  
(РИСК НАРУШЕНИЯ ЭЛЕКТРОСНАБЖЕНИЯ НА 04.11.2023)



Кондинский МР

МР Кондинский

4 17

974,922/188 30%

7606/31629

Скорость: 6.93 м/с  
Направление: 3

0 м/с

Прогноз на 04.11.2023 11:00

Прогнозируемые данные по часам

+0ч

+6ч

+12ч

+24ч

+36ч

+48ч

+60ч

1150 кВ

ГУ МЧС России по ХМАО-Югре

АРМ № 9

15:00 03.11.2023

Исп. Щибров Д.Н.

Тел. 3116-7709

Данные

30 км

Условные обозначения

0 м/с 35 м/с

порывы ветра, м/с



- линии электропередач

20 - количество осадков (УГМС), мм

15 - порывы ветра (УГМС), м/с

- прогноз нарушения ЛЭП (УГМС)

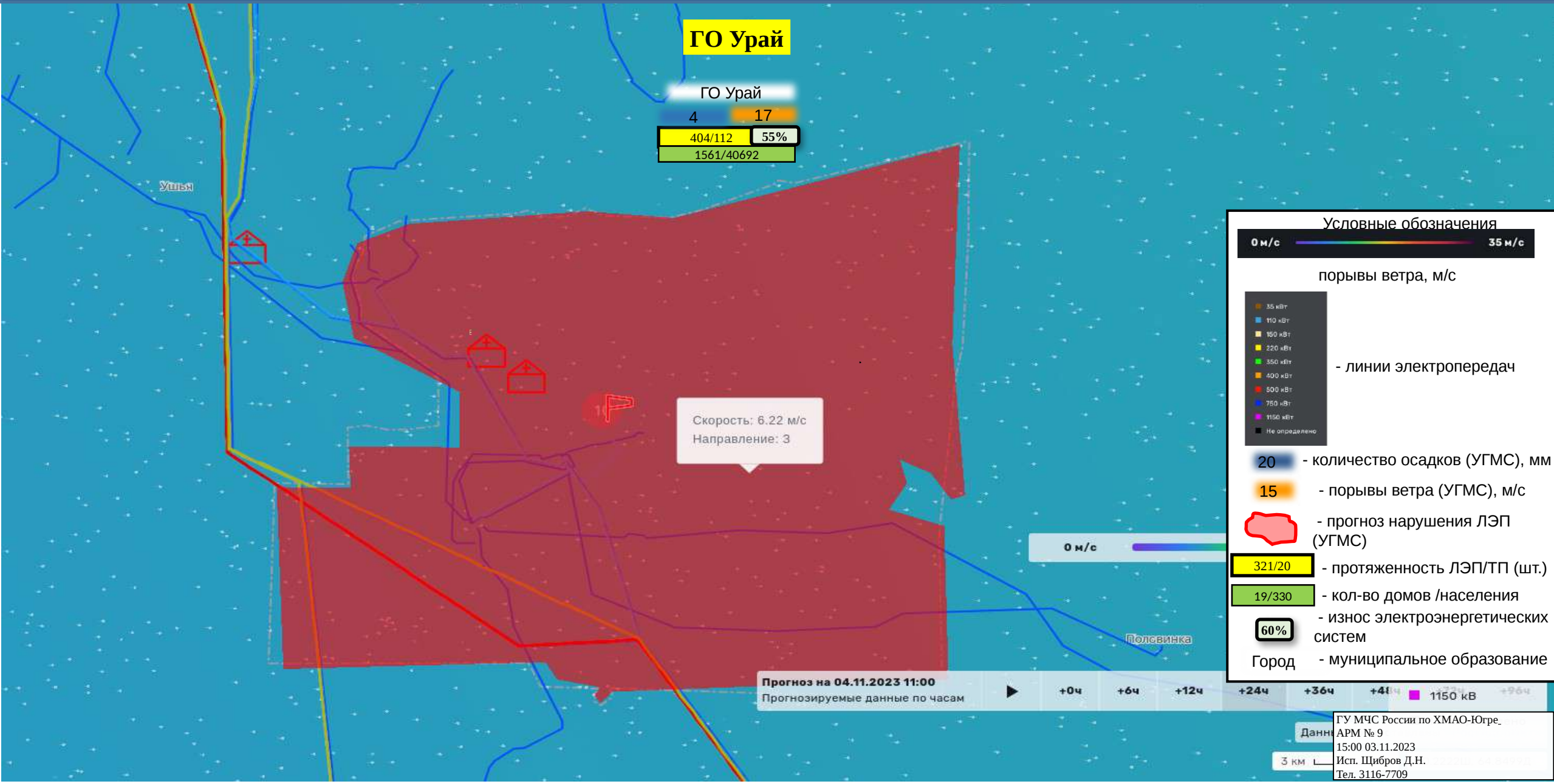
321/20 - протяженность ЛЭП/ТП (шт.)

19/330 - кол-во домов /населения

60% - износ электроэнергетических систем

Город - муниципальное образование

ИНФОРМАЦИОННЫЕ МАТЕРИАЛЫ ПО ПОРЫВАМ ВЕТРА  
НА ТЕРРИТОРИИ ГО УРАЙ  
(РИСК НАРУШЕНИЯ ЭЛЕКТРОСНАБЖЕНИЯ НА 04.11.2023)



ИНФОРМАЦИОННЫЕ МАТЕРИАЛЫ ПО ПОРЫВАМ ВЕТРА  
НА ТЕРРИТОРИИ МР ХАНТЫ - МАНСИЙСКИЙ  
(РИСК НАРУШЕНИЯ ЭЛЕКТРОСНАБЖЕНИЯ НА 04.11.2023)



**МР Ханты - Мансийский**

МР Ханты-Мансийский

3	17
690,54/165	39%
3010/19276	

Скорость: 6.25 м/с  
Направление: 3

Прогноз на 04.11.2023 11:00

Прогнозируемые данные по часам

+0ч +6ч +12ч +24ч +36ч +48ч 1150 кВ +96ч

**Условные обозначения**

0 м/с — 35 м/с

порывы ветра, м/с

- 35 кВт
- 110 кВт
- 150 кВт
- 220 кВт
- 350 кВт
- 400 кВт
- 500 кВт
- 750 кВт
- 1150 кВт
- Не определено

- линии электропередач

20 - количество осадков (УГМС), мм

15 - порывы ветра (УГМС), м/с

- прогноз нарушения ЛЭП (УГМС)

321/20 - протяженность ЛЭП/ТП (шт.)

19/330 - кол-во домов /населения

60% - износ электроэнергетических систем

Город - муниципальное образование

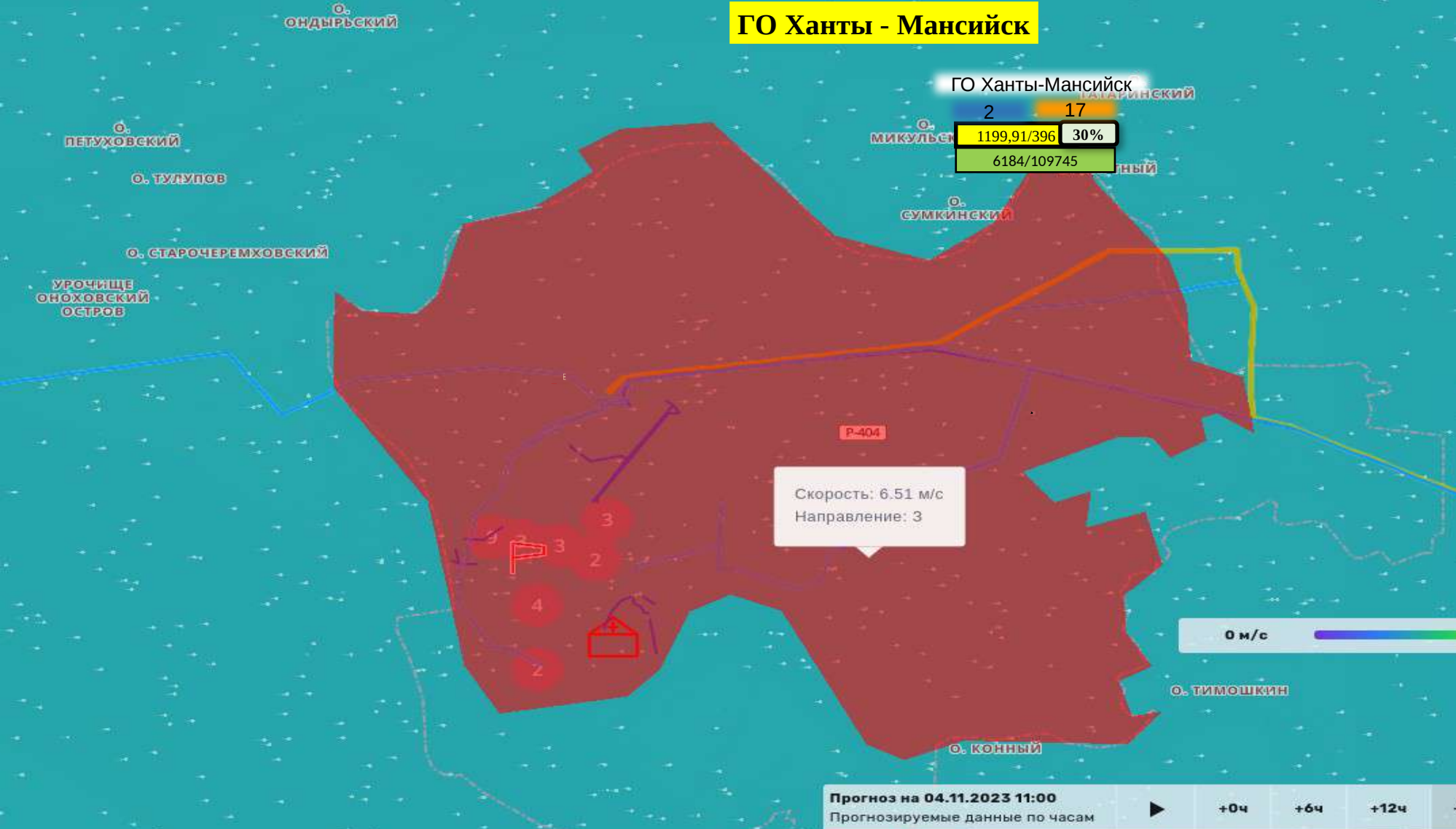
ГУ МЧС России по ХМАО-Югре,  
АРМ № 9  
15:00 03.11.2023  
Исп. Щиборов Д.Н.  
Тел. 3116-7709

Данные пр  
30 км

ИНФОРМАЦИОННЫЕ МАТЕРИАЛЫ ПО ПОРЫВАМ ВЕТРА  
НА ТЕРРИТОРИИ ГО ХАНТЫ - МАНСЙСК  
(РИСК НАРУШЕНИЯ ЭЛЕКТРОСНАБЖЕНИЯ НА 04.11.2023)



**ГО Ханты - Мансийск**



**Условные обозначения**

0 м/с ————— 35 м/с

порывы ветра, м/с

- 35 кВт
- 110 кВт
- 150 кВт
- 220 кВт
- 350 кВт
- 400 кВт
- 500 кВт
- 750 кВт
- 1150 кВт
- Не определено

- линии электропередач

20 - количество осадков (УГМС), мм

15 - порывы ветра (УГМС), м/с

Red outline - прогноз нарушения ЛЭП (УГМС)

321/20 - протяженность ЛЭП/ТП (шт.)

19/330 - кол-во домов /населения

60% - износ электроэнергетических систем

Город - муниципальное образование

Прогноз на 04.11.2023 11:00  
Прогнозируемые данные по часам

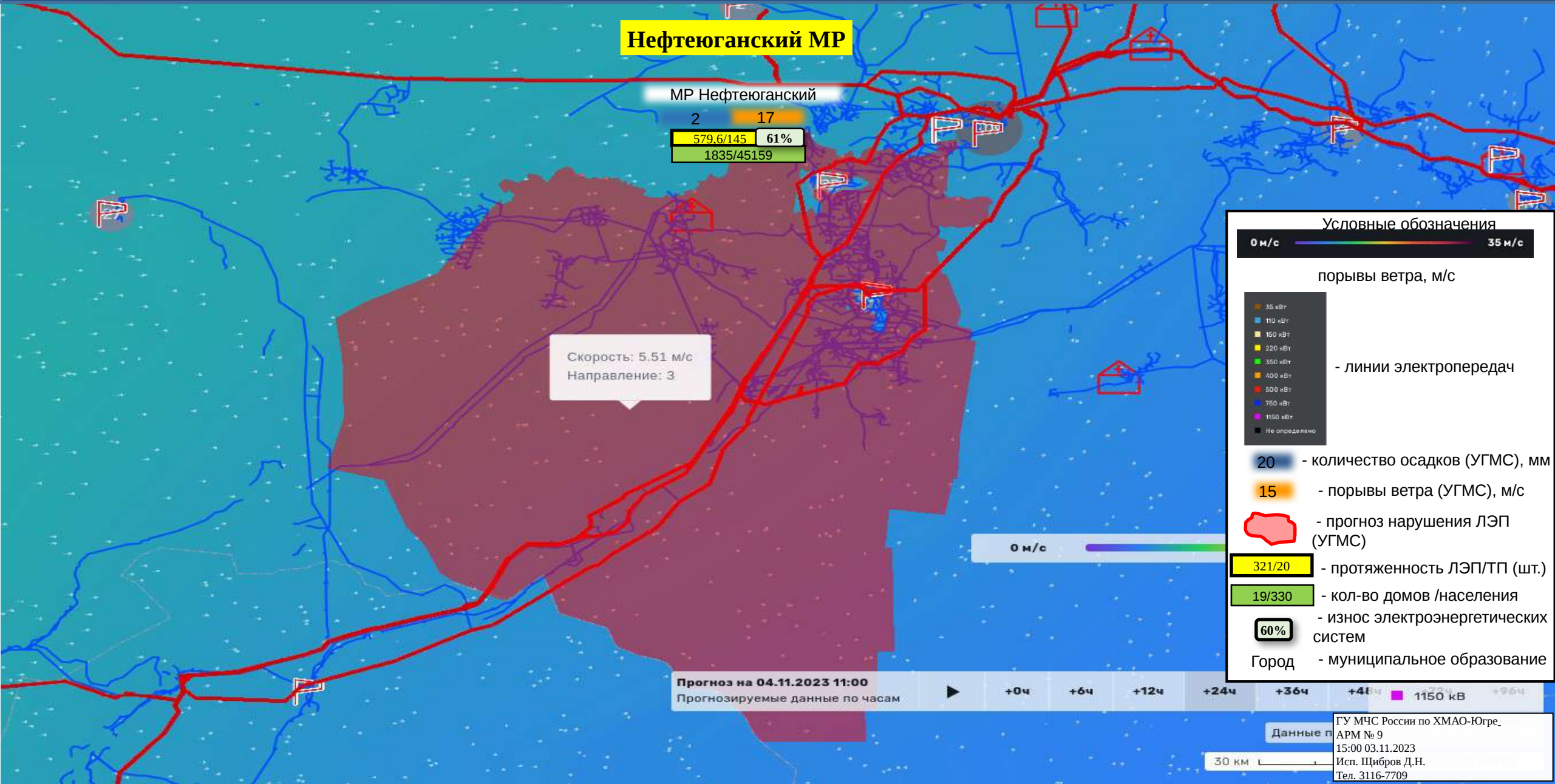
+0ч	+6ч	+12ч	+24ч	+36ч	+48ч	+60ч	+72ч	+84ч	+96ч
-----	-----	------	------	------	------	------	------	------	------

Данные

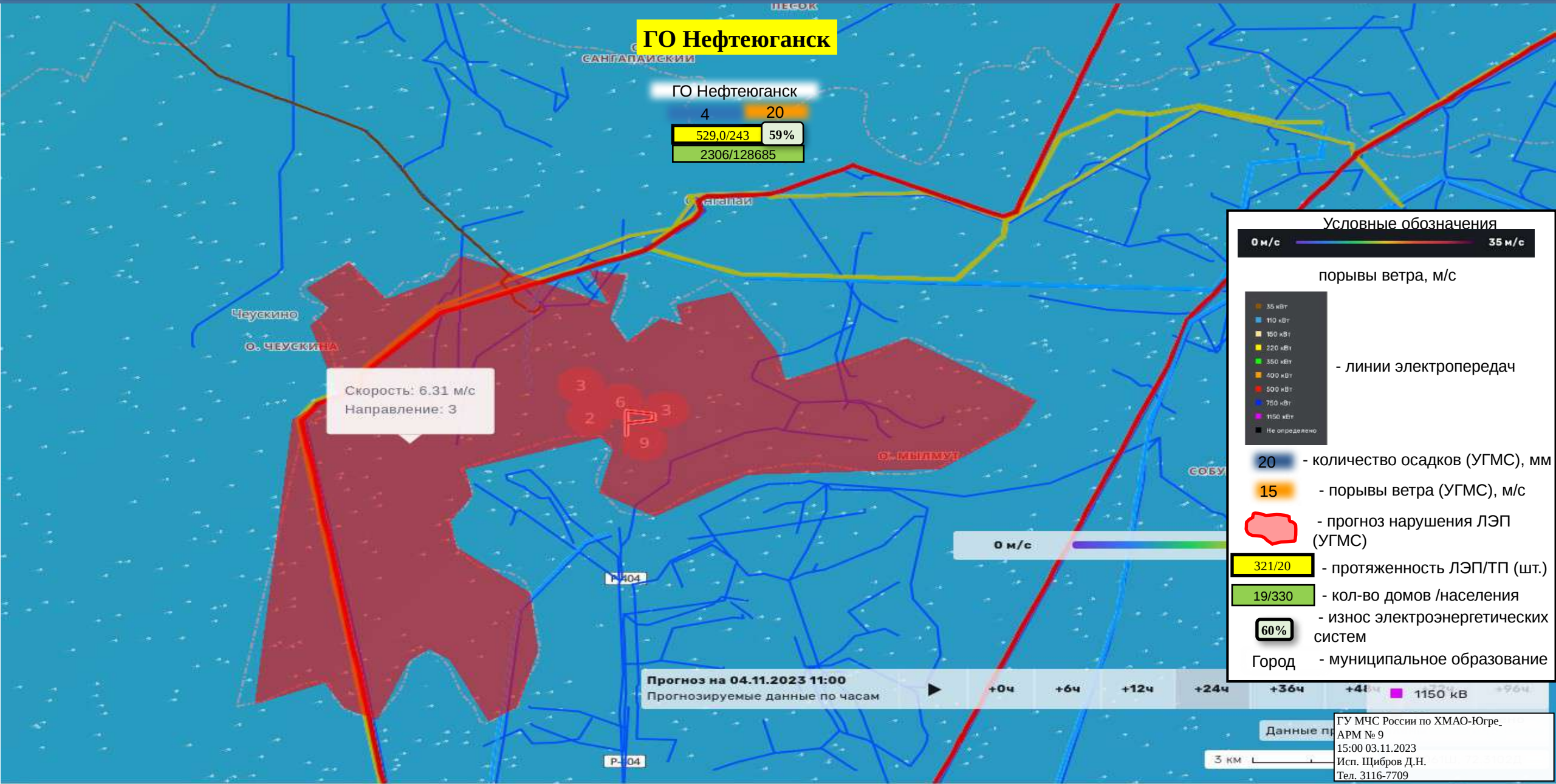
3 км

ГУ МЧС России по ХМАО-Югре,  
АРМ № 9  
15:00 03.11.2023  
Исп. Щибров Д.Н.  
Тел. 3116-7709

ИНФОРМАЦИОННЫЕ МАТЕРИАЛЫ ПО ПОРЫВАМ ВЕТРА  
НА ТЕРРИТОРИИ НЕФТЕЮГАНСКОГО МР ХАНТЫ-МАНСИЙСКОГО АВТОНОМНОГО ОКРУГА - ЮГРЫ  
(РИСК НАРУШЕНИЯ ЭЛЕКТРОСНАБЖЕНИЯ НА 04.11.2023)



ИНФОРМАЦИОННЫЕ МАТЕРИАЛЫ ПО ПОРЫВАМ ВЕТРА  
НА ТЕРРИТОРИИ ГО НЕФТЕЮГАНСК  
(РИСК НАРУШЕНИЯ ЭЛЕКТРОСНАБЖЕНИЯ НА 04.11.2023)



**Условные обозначения**

0 м/с — 35 м/с

порывы ветра, м/с

- 35 кВт
- 110 кВт
- 150 кВт
- 220 кВт
- 350 кВт
- 400 кВт
- 500 кВт
- 750 кВт
- 1150 кВт
- Не определено

- линии электропередач

20 - количество осадков (УГМС), мм

15 - порывы ветра (УГМС), м/с

- прогноз нарушения ЛЭП (УГМС)

321/20 - протяженность ЛЭП/ТП (шт.)

19/330 - кол-во домов /населения

60% - износ электроэнергетических систем

Город - муниципальное образование



ИНФОРМАЦИОННЫЕ МАТЕРИАЛЫ ПО ПОРЫВАМ ВЕТРА  
НА ТЕРРИТОРИИ ГО ПЫТЬ-ЯХ  
(РИСК НАРУШЕНИЯ ЭЛЕКТРОСНАБЖЕНИЯ НА 04.11.2023)



ГО Пыть-Ях

ГО Пыть-Ях

3 20

225/86 45%

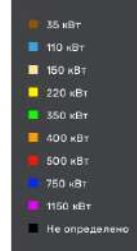
1335/39570

Скорость: 5.58 м/с  
Направление: 3

Условные обозначения

0 м/с 35 м/с

порывы ветра, м/с



- линии электропередач

20 - количество осадков (УГМС), мм

15 - порывы ветра (УГМС), м/с

прогноз нарушения ЛЭП (УГМС)

321/20 - протяженность ЛЭП/ТП (шт.)

19/330 - кол-во домов /населения

60% - износ электроэнергетических систем

Город - муниципальное образование

Прогноз на 04.11.2023 11:00

Прогнозируемые данные по часам

+0ч

+6ч

+12ч

+24ч

+36ч

+48ч

1150 кВ

Данные пр

ГУ МЧС России по ХМАО-Югре

АРМ № 9

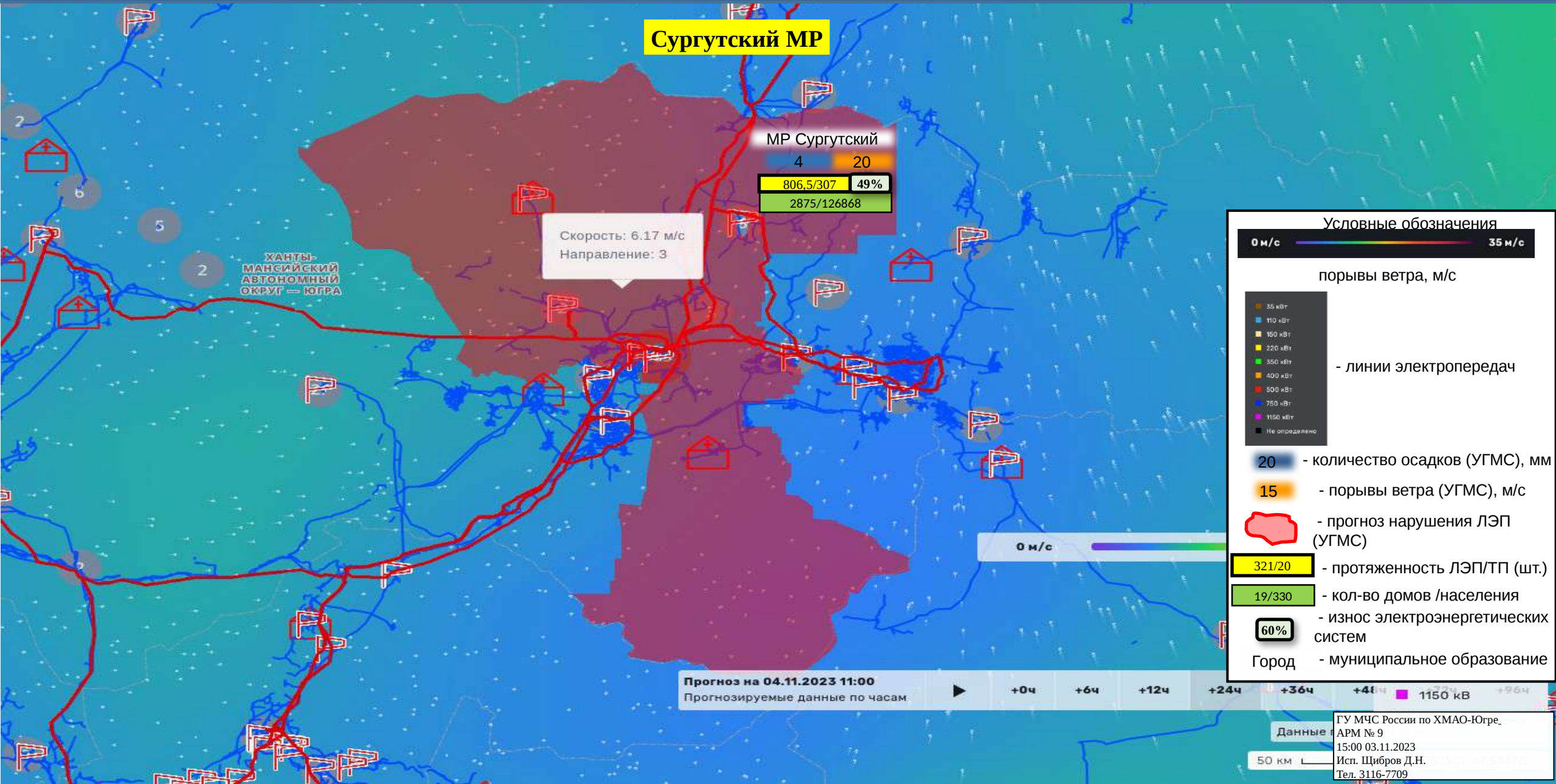
15:00 03.11.2023

Исп. Щибров Д.Н.

Тел. 3116-7709

2 км

ИНФОРМАЦИОННЫЕ МАТЕРИАЛЫ ПО ПОРЫВАМ ВЕТРА  
НА ТЕРРИТОРИИ СУРГУТСКОГО МР  
(РИСК НАРУШЕНИЯ ЭЛЕКТРОСНАБЖЕНИЯ НА 04.11.2023)



**Сургутский МР**

MR Сургутский  
4 20  
806.5/307 49%  
2875/126868

Скорость: 6.17 м/с  
Направление: 3

ХАНТЫ-  
МАНСИЙСКИЙ  
АВТОНОМНЫЙ  
ОКРУГ — ЮГРА

**Условные обозначения**

0 м/с — 35 м/с

порывы ветра, м/с

- 35 м/с
- 110 м/с
- 150 м/с
- 220 м/с
- 350 м/с
- 400 м/с
- 500 м/с
- 750 м/с
- 1150 м/с
- Не определено

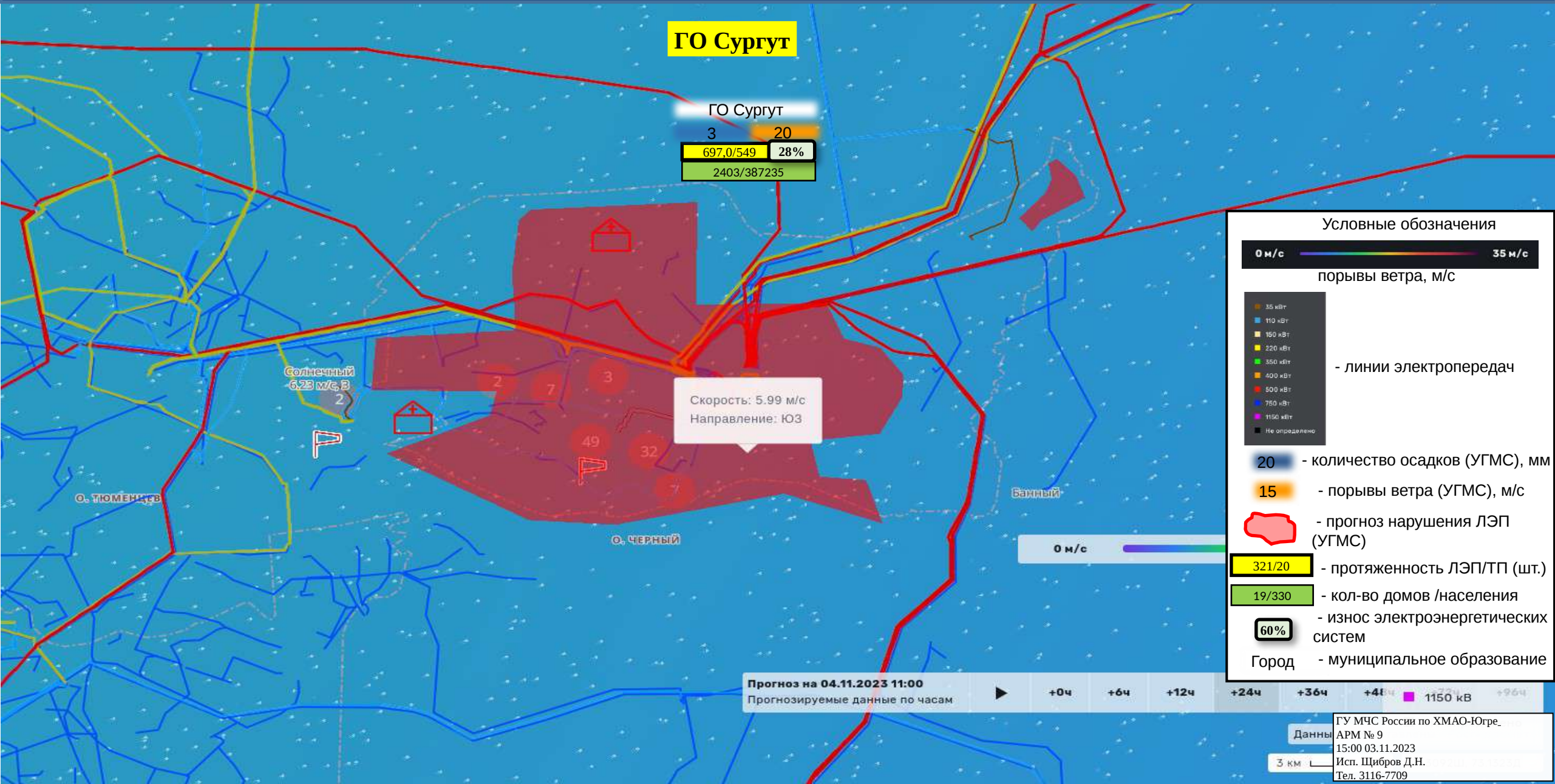
- линии электропередач

- 20 - количество осадков (УГМС), мм
- 15 - порывы ветра (УГМС), м/с
- прогноз нарушения ЛЭП (УГМС)
- 321/20 - протяженность ЛЭП/ТП (шт.)
- 19/330 - кол-во домов /населения
- 60% - износ электроэнергетических систем
- Город - муниципальное образование

Прогноз на 04.11.2023 11:00  
Прогнозируемые данные по часам: +0ч +6ч +12ч +24ч +36ч +48ч +60ч 1150 кВ

Данные: ГУ МЧС России по ХМАО-Югре, АРМ № 9, 15:00 03.11.2023, Исп. Щибров Д.Н., Тел. 3116-7709

# ИНФОРМАЦИОННЫЕ МАТЕРИАЛЫ ПО ПОРЫВАМ ВЕТРА НА ТЕРРИТОРИИ ГО СУРГУТ (РИСК НАРУШЕНИЯ ЭЛЕКТРОСНАБЖЕНИЯ НА 04.11.2023)



ИНФОРМАЦИОННЫЕ МАТЕРИАЛЫ ПО ПОРЫВАМ ВЕТРА  
НА ТЕРРИТОРИИ ГО КОГАЛЫМ  
(РИСК НАРУШЕНИЯ ЭЛЕКТРОСНАБЖЕНИЯ НА 04.11.2023)



**ГО Когалым**

ГО Когалым

2 17

91,33/136 25%

654/69670

Скорость: 5.35 м/с  
Направление: ЮЗ

0 м/с

Прогноз на 04.11.2023 11:00

Прогнозируемые данные по часам

+0ч

+6ч

+12ч

+24ч

+36ч

+48ч

+96ч

Данные пр

3 км

ГУ МЧС России по ХМАО-Югре,  
АРМ № 9  
15:00 03.11.2023  
Исп. Щибров Д.Н.  
Тел. 3116-7709

Условные обозначения

0 м/с 35 м/с

порывы ветра, м/с



- линии электропередач

20 - количество осадков (УГМС), мм

15 - порывы ветра (УГМС), м/с

- прогноз нарушения ЛЭП (УГМС)

321/20 - протяженность ЛЭП/ТП (шт.)

19/330 - кол-во домов /населения

60% - износ электроэнергетических систем

Город - муниципальное образование

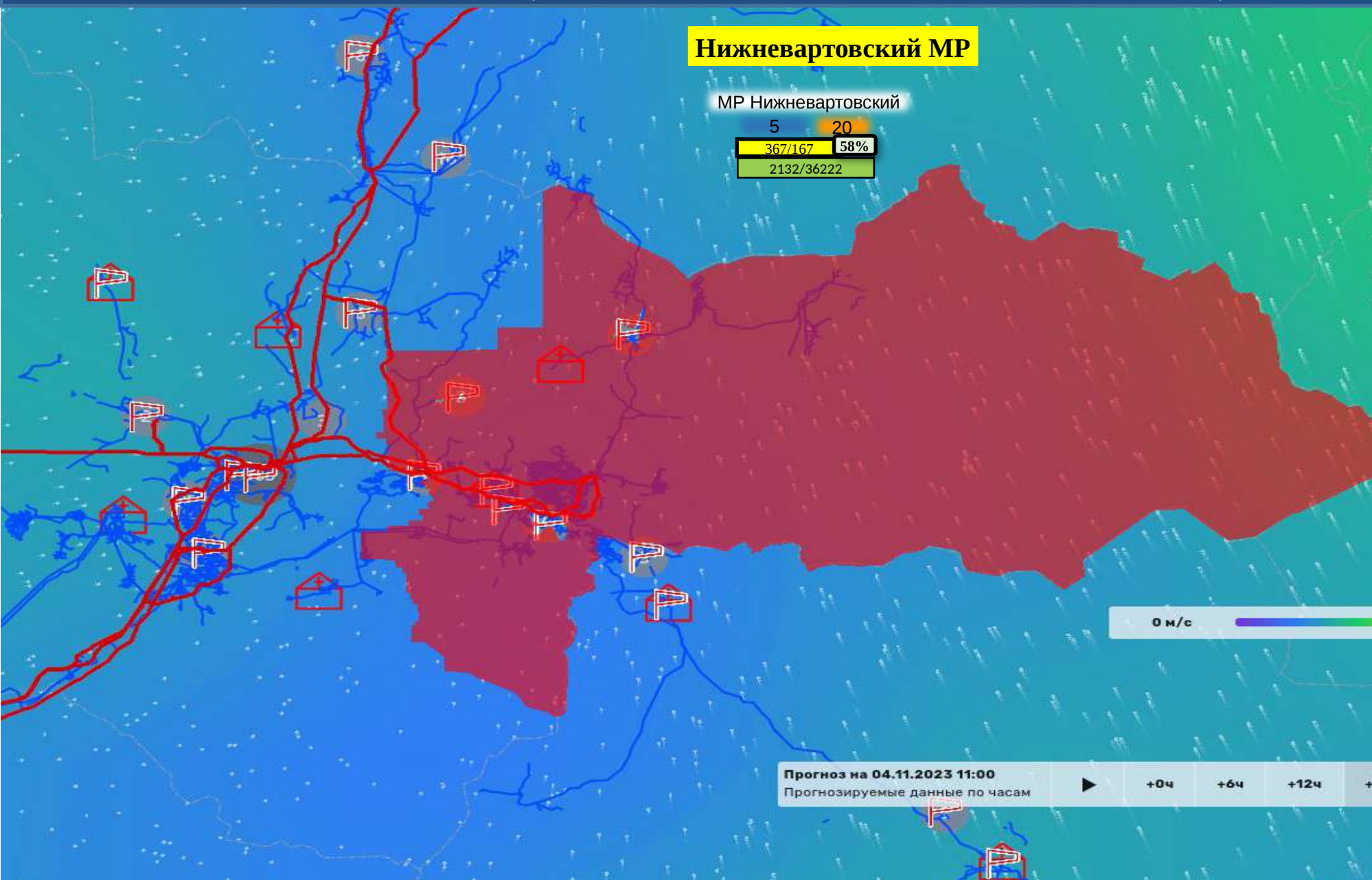
ИНФОРМАЦИОННЫЕ МАТЕРИАЛЫ ПО ПОРЫВАМ ВЕТРА  
НА ТЕРРИТОРИИ НИЖНЕВАРТОВСКОГО МР  
(РИСК НАРУШЕНИЯ ЭЛЕКТРОСНАБЖЕНИЯ НА 04.11.2023)



Нижевартовский МР

МР Нижевартовский

5	20
367/167	58%
2132/36222	



Условные обозначения

0 м/с ————— 35 м/с  
порывы ветра, м/с

● 35 кВт  
■ 110 кВт  
■ 150 кВт  
■ 220 кВт  
■ 350 кВт  
■ 400 кВт  
■ 500 кВт  
■ 750 кВт  
■ 1150 кВт  
■ Не определено

- линии электропередач

20 - количество осадков (УГМС), мм  
15 - порывы ветра (УГМС), м/с  
- прогноз нарушения ЛЭП (УГМС)

321/20 - протяженность ЛЭП/ТП (шт.)  
19/330 - кол-во домов /населения  
60% - износ электроэнергетических систем  
Город - муниципальное образование

Прогноз на 04.11.2023 11:00  
Прогнозируемые данные по часам

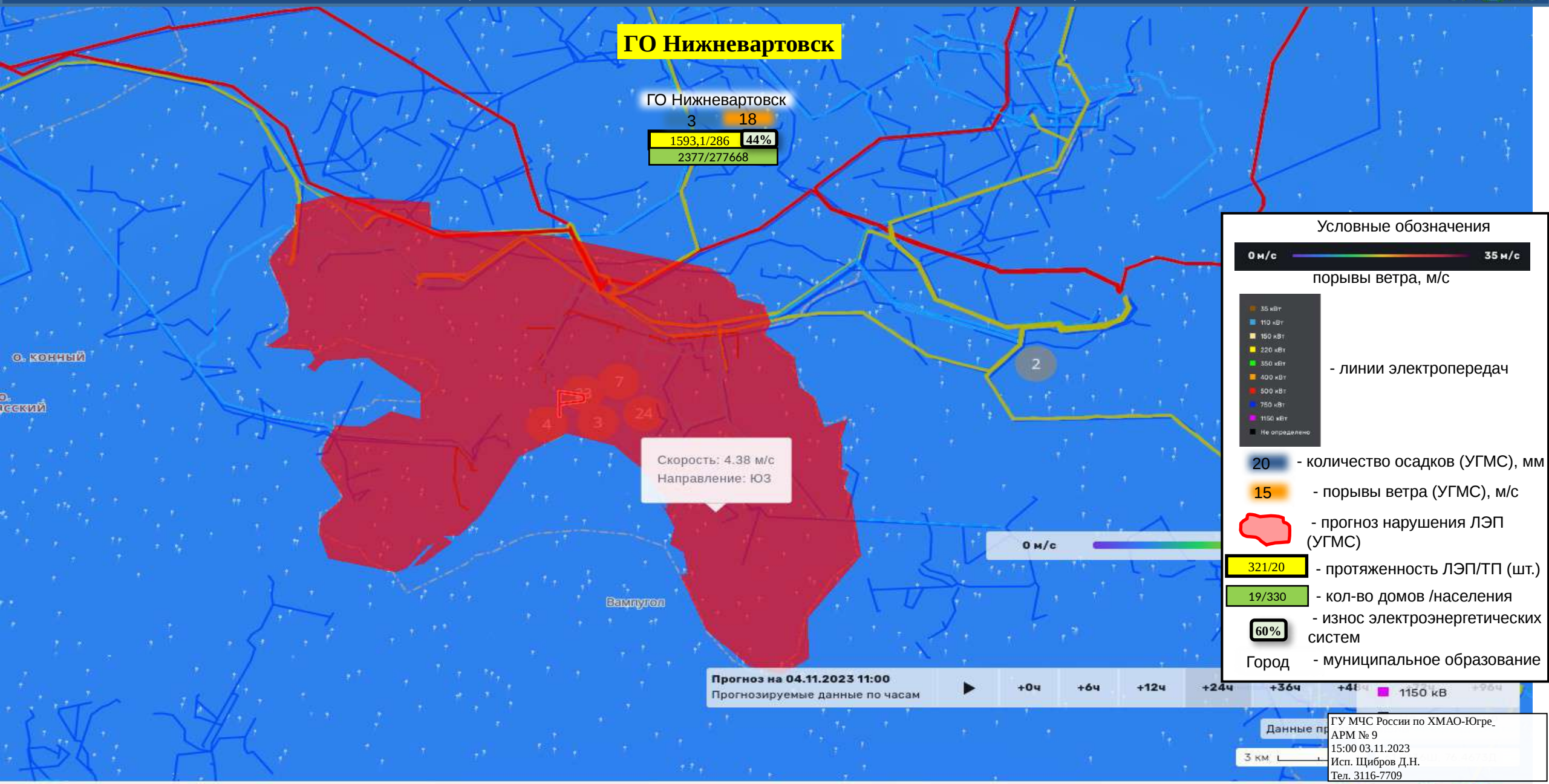
+0ч +6ч +12ч +24ч +36ч +48ч +60ч

1150 кВт

Данные по  
50 км

ГУ МЧС России по ХМАО-Югре,  
АРМ № 9  
15:00 03.11.2023  
Исп. Щиборов Д.Н.  
Тел. 3116-7709

ИНФОРМАЦИОННЫЕ МАТЕРИАЛЫ ПО ПОРЫВАМ ВЕТРА  
НА ТЕРРИТОРИИ ГО НИЖНЕВАРТОВСК  
(РИСК НАРУШЕНИЯ ЭЛЕКТРОСНАБЖЕНИЯ НА 04.11.2023)



ИНФОРМАЦИОННЫЕ МАТЕРИАЛЫ ПО ПОРЫВАМ ВЕТРА  
НА ТЕРРИТОРИИ ГО ПОКАЧИ  
(РИСК НАРУШЕНИЯ ЭЛЕКТРОСНАБЖЕНИЯ НА 04.11.2023)



**ГО Покачи**

ГО Покачи	
2	19
272/98	38,6%
230/18217	

Скорость: 4.85 м/с  
Направление: ЮЗ

Условные обозначения

0 м/с ————— 35 м/с  
порывы ветра, м/с

- 35 кВт
- 110 кВт
- 150 кВт
- 220 кВт
- 350 кВт
- 400 кВт
- 500 кВт
- 750 кВт
- 1150 кВт
- Не определено

- линии электропередач

20 - количество осадков (УГМС), мм

15 - порывы ветра (УГМС), м/с

- прогноз нарушения ЛЭП (УГМС)

321/20 - протяженность ЛЭП/ТП (шт.)

19/330 - кол-во домов /населения

60% - износ электроэнергетических систем

Город - муниципальное образование

Прогноз на 04.11.2023 11:00  
Прогнозируемые данные по часам: +0ч +6ч +12ч +24ч +36ч +48ч +60ч

Данные  
1 км  
ГУ МЧС России по ХМАО-Югре,  
АРМ № 9  
15:00 03.11.2023  
Исп. Щиборов Д.Н.  
Тел. 3116-7709

ИНФОРМАЦИОННЫЕ МАТЕРИАЛЫ ПО ПОРЫВАМ ВЕТРА  
НА ТЕРРИТОРИИ ГО ЛАНГЕПАС  
(РИСК НАРУШЕНИЯ ЭЛЕКТРОСНАБЖЕНИЯ НА 04.11.2023)



ГО Лангепас

ГО Лангепас

2 20

127,8/80 61%

319/45751

Скорость: 4.85 м/с  
Направление: ЮЗ

Условные обозначения

0 м/с 35 м/с

порывы ветра, м/с

- 35 кВт
- 110 кВт
- 150 кВт
- 220 кВт
- 350 кВт
- 400 кВт
- 500 кВт
- 750 кВт
- 1150 кВт
- Не определено

- линии электропередач

20 - количество осадков (УГМС), мм

15 - порывы ветра (УГМС), м/с

- прогноз нарушения ЛЭП (УГМС)

321/20 - протяженность ЛЭП/ТП (шт.)

19/330 - кол-во домов /населения

60% - износ электроэнергетических систем

Город - муниципальное образование

Прогноз на 04.11.2023 11:00

Прогнозируемые данные по часам

+0ч

+6ч

+12ч

+24ч

+36ч

+48ч

1150 кВт

+96ч

Данн

ГУ МЧС России по ХМАО-Югре

АРМ № 9

15:00 03.11.2023

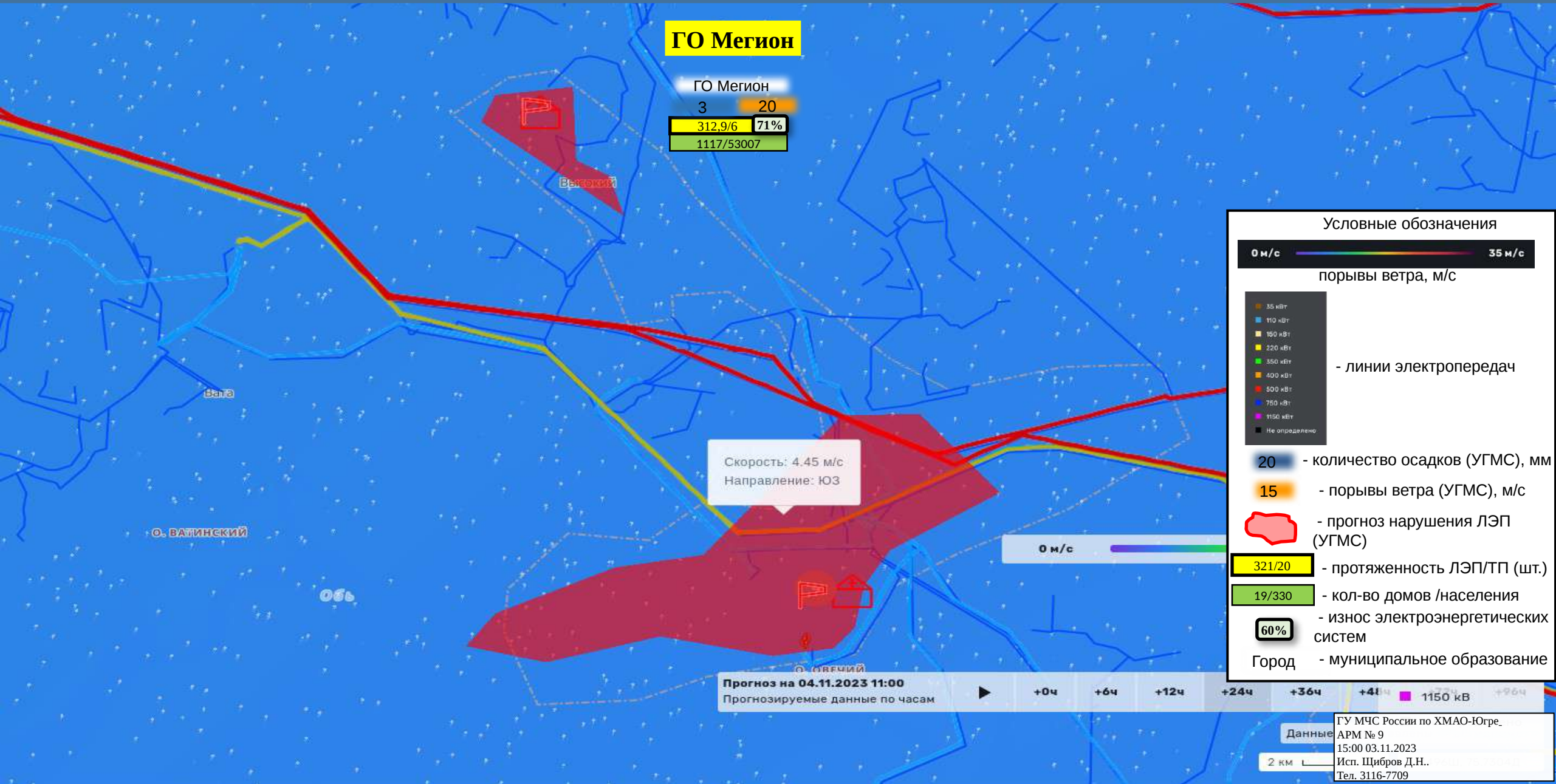
Исп. Щибров Д.Н.

Тел. 3116-7709

1 км



# ИНФОРМАЦИОННЫЕ МАТЕРИАЛЫ ПО ПОРЫВАМ ВЕТРА НА ТЕРРИТОРИИ ГО МЕГИОН (РИСК НАРУШЕНИЯ ЭЛЕКТРОСНАБЖЕНИЯ НА 04.11.2023)



ИНФОРМАЦИОННЫЕ МАТЕРИАЛЫ ПО ПОРЫВАМ ВЕТРА  
НА ТЕРРИТОРИИ ГО РАДУЖНЫЙ  
(РИСК НАРУШЕНИЯ ЭЛЕКТРОСНАБЖЕНИЯ НА 04.11.2023)



**ГО Радужный**

ГО Радужный

4 20

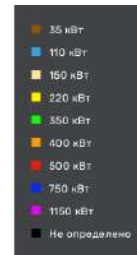
243,5/158 25%

719/44127

Условные обозначения

0 м/с ————— 35 м/с

порывы ветра, м/с



- линии электропередач

20 - количество осадков (УГМС), мм

15 - порывы ветра (УГМС), м/с

прогноз нарушения ЛЭП (УГМС)

321/20 - протяженность ЛЭП/ТП (шт.)

19/330 - кол-во домов /населения

60% - износ электроэнергетических систем

Город - муниципальное образование

Прогноз на 04.11.2023 11:00

Прогнозируемые данные по часам

+0ч

+6ч

+12ч

+24ч

+36ч

+48ч

+60ч

+72ч

+96ч

1150 кВ

Данные по

ГУ МЧС России по ХМАО-Югре

АРМ № 9

15:00 03.11.2023

Исп. Щиборов Д.Н.

Тел. 3116-7709

3 км

ИНФОРМАЦИОННЫЕ МАТЕРИАЛЫ ПО РИСКУ НАРУШЕНИЯ ТРАНСПОРТНОГО СООБЩЕНИЯ,  
СВЯЗАННЫХ С НЕБЛАГОПРИЯТНЫМИ МЕТЕОЯВЛЕНИЯМИ НА ФЕДЕРАЛЬНОЙ  
АВТОМОБИЛЬНОЙ ДОРОГЕ Р-404 «ТЮМЕНЬ-ХАНТЫ-МАНСИЙСК» В ХМАО-ЮГРЕ (НА 04.11.2023)



Камера ФАД



Выход

Пыть-Ях

Аварийно-опасный участок  
606-607 км Р-404 Тюмень – Тобольск – Ханты-Мансийск  
(ухудшение видимости, боковой ветер, снежные заносы)

Р-404

- 0,4 кВт
- 3 кВт
- 6 кВт
- 10 кВт

Условные обозначения

- Участок автодороги с повышенным риском возникновения ДТП, нарушением движения
- Объездная дорога
- Населенный пункт

Прогноз на 04.11.2023 11:00

Прогнозируемые данные по часам

+0ч

+6ч

+12ч

+24ч

+36ч

+48ч

+72ч

+96ч

Отрезанные н.п.: нет  
Объездная дорога: нет

ГУ МЧС России по ХМАО-Югре,  
АРМ № 9  
15:00 03.11.2023  
Исп. Щибров Д.Н.  
Тел. 3116-7709

10 км

ИНФОРМАЦИОННЫЕ МАТЕРИАЛЫ ПО РИСКУ НАРУШЕНИЯ ТРАНСПОРТНОГО СООБЩЕНИЯ,  
СВЯЗАННЫХ С НЕБЛАГОПРИЯТНЫМИ МЕТЕОЯВЛЕНИЯМИ НА ТЕРРИТОРИАЛЬНОЙ  
АВТОМОБИЛЬНОЙ ДОРОГЕ «СУРГУТ-ЛЯНТОР» В ХМАО-ЮГРЕ (НА 04.11.2023)



Камера отсутствует

Выход

Лянтор  
Лянтор

Fedorovskij  
Фёдоровский

Аварийно-опасный участок  
44 км Сургут – Лянтор  
(ухудшение видимости,  
боковой ветер, снежные  
заносы)

44 км

Сургут

0,4 кВт  
3 кВт  
6 кВт  
10 кВт

Условные обозначения

- Участок автодороги с повышенным риском возникновения ДТП, нарушением движения
- Объездная дорога
- Населенный пункт

Прогноз на 04.11.2023 11:00

Прогнозируемые данные по часам



+0ч

+6ч

+12ч

+24ч

+36ч

+48ч

+72ч

+96ч

Отрезанные н.п.: нет  
Объездная дорога: нет

ГУ МЧС России по ХМАО-Югре,  
АРМ № 9  
15:00 03.11.2023  
Исп. Щибров Д.Н.  
Тел. 3116-7709

5 км

ИНФОРМАЦИОННЫЕ МАТЕРИАЛЫ ПО РИСКУ НАРУШЕНИЯ ТРАНСПОРТНОГО СООБЩЕНИЯ,  
СВЯЗАННЫХ С НЕБЛАГОПРИЯТНЫМИ МЕТЕОЯВЛЕНИЯМИ НА ТЕРРИТОРИАЛЬНОЙ  
АВТОМОБИЛЬНОЙ ДОРОГЕ «НЕФТЕЮГАНСК-ЛЕВЫЙ БЕРЕГ Р. ОБЬ» В ХМАО-ЮГРЕ (НА 04.11.2023)



Камера отсутствует

Выход

8 км

Аварийно-опасный участок  
8 км Нефтеюганск – левый берег  
р. Обь  
(ухудшение видимости, боковой  
ветер, снежные заносы)

- 0,4 кВт
- 3 кВт
- 6 кВт
- 10 кВт

Условные обозначения

- Участок автодороги с повышенным риском возникновения ДТП, нарушением движения
- Объездная дорога
- Населенный пункт

Нефтеюганск

ПРОМЫШЛЕННАЯ  
ЗОНА ПИОНЕРНАЯ  
ПРОМЫШЛЕННАЯ  
ЗОНА ПИОНЕРНАЯ

Прогноз на 04.11.2023 11:00

Прогнозируемые данные по часам

+0ч

+6ч

+12ч

+24ч

+36ч

+48ч

+72ч

+96ч

Отрезанные н.п.: нет  
Объездная дорога: нет

1 км

ИНФОРМАЦИОННЫЕ МАТЕРИАЛЫ ПО РИСКУ НАРУШЕНИЯ ТРАНСПОРТНОГО СООБЩЕНИЯ,  
СВЯЗАННЫХ С НЕБЛАГОПРИЯТНЫМИ МЕТЕОЯВЛЕНИЯМИ НА ТЕРРИТОРИАЛЬНОЙ  
АВТОМОБИЛЬНОЙ ДОРОГЕ «СУРГУТ-НИЖНЕВАРТОВСК» В ХМАО-ЮГРЕ (НА 04.11.2023)



Камера отсутствует

Выход

186 км

■ 0,4 кВт  
■ 3 кВт  
■ 6 кВт  
■ 10 кВт

Аварийно-опасный участок  
186 км Сургут –Нижневартовск  
(ухудшение видимости, боковой ветер,  
снежные заносы)

Мегион

Условные обозначения

- Участок автодороги с повышенным риском возникновения ДТП, нарушением движения
- Объездная дорога
- Населенный пункт

Прогноз на 04.11.2023 11:00

Прогнозируемые данные по часам

+0ч

+6ч

+12ч

+24ч

+36ч

+48ч

+72ч

+96ч

Отрезанные н.п.: нет  
Объездная дорога: нет

ГУ МЧС России по ХМАО-Югре,  
АРМ № 9  
15:00 03.11.2023  
Исп. Щибров Д.Н.  
Тел. 3116-7709