

**АДМИНИСТРАЦИЯ
ГОРОДСКОГО ПОСЕЛЕНИЯ МЕЖДУРЕЧЕНСКИЙ
Кондинского района
Ханты-Мансийского автономного округа – Югры**

ПОСТАНОВЛЕНИЕ

от 24 июня 2024 года

№ 98-п

пгт. Междуреченский

Об установлении публичного сервитута

В соответствии со статьями 39.37-39.42 Земельного кодекса Российской Федерации, пунктом 2 статьи 3.3 Федерального закона от 25 октября 2001 года № 137-ФЗ «О введении в действие Земельного кодекса Российской Федерации», на основании ходатайства акционерного общества «Транснефть-Сибирь», **администрация городского поселения Междуреченский постановляет:**

1. В целях складирования строительных и иных материалов, размещения временных или вспомогательных сооружений (включая ограждения, бытовки, навесы) и (или) строительной техники, которые необходимы для обеспечения реконструкции, ремонта объекта трубопроводного транспорта федерального значения «РВСП 20000 м3 №13, 14 ЛПДС «Конда» Урайское УМН. Строительство», на основании ходатайства акционерного общества «Транснефть-Сибирь» (ИНН 7201000726, ОГРН 1027200789220), согласно документации по планировке территории (проект планировки и межевания территории), утвержденной приказом Министерства энергетики Российской Федерации от 11 июля 2023 года № 185тд «Об утверждении документации по планировке территории для размещения объекта трубопроводного транспорта федерального значения «РВСП 20000 м3 №13, 14 ЛПДС «Конда» Урайское УМН. Строительство», установить публичный сервитут на часть земельного участка с кадастровым номером 86:01:0000000:10625 и на земли в границах кадастрового квартала 86:01:0401011 (приложение 1).

2. Сведения о границах публичного сервитута (приложение 2).

3. Публичный сервитут устанавливается на срок с 15 февраля 2024 года по 17 сентября 2025 года.

4. Срок, в течение которого использование частей земельных участков, в соответствии с их разрешенным использованием, будет невозможно или существенно затруднено (при возникновении таких обстоятельств) в связи с осуществлением сервитута - 12 месяцев.

5. Обязать акционерное общество «Транснефть-Сибирь»:

5.1. Не позднее 6 месяцев со дня вступления в силу постановления внести плату за публичные сервитуты в отношении земель и земельных участков, находящихся в государственной или муниципальной собственности и не предоставленных гражданам или юридическим лицам. Размер платы за публичный сервитут (приложение 3).

5.2. Привести части земельных участков и земель, на которые установлен публичный сервитут, в состояние пригодное для дальнейшего использования в соответствии с разрешенным использованием, после завершения на земельном участке и землях деятельности, для обеспечения которой установлен публичный сервитут, а также снести объекты, размещенные им на основании публичного сервитута, и осуществить при необходимости рекультивацию частей земель и земельных участков в срок не позднее чем 6 месяцев с момента прекращения публичного сервитута.

6. Обнародовать постановление в соответствии с решением Совета депутатов городского поселения Междуреченский от 28 апреля 2017 года № 297 «Об утверждении Порядка опубликования (обнародования) муниципальных правовых актов и другой официальной информации органов местного самоуправления муниципального образования городское поселение Междуреченский» и разместить на официальном сайте органов местного самоуправления Кондинского района.

7. Постановление вступает в силу после его обнародования.

8. Контроль за выполнением постановления оставляю за собой.

Глава городского
поселения Междуреченский



А.А.Кошманов

Приложение 1 к постановлению
администрации городского
поселения Междуреченский
от 24.06.2024 № 98-п

Кадастровые номера и адреса части земельного участка и земель, на которые устанавливается публичный сервитут в целях складирования строительных и иных материалов, размещения временных или вспомогательных сооружений (включая ограждения, бытовки, навесы) и (или) строительной техники, которые необходимы для обеспечения реконструкции, ремонта объекта трубопроводного транспорта федерального значения «РВСП 20000 м3 №13, 14 ЛПДС «Конда» Урайское УМН. Строительство»

№ п/п	Кадастровый номер земельного участка или номер кадастрового квартала	Адрес земельного участка или земель
1.	86:01:0000000:10625	Ханты-Мансийский автономный округ – Югра, Кондинский район, Кондинское лесничество, Леушинское участковое лесничество, Леушинское урочище, кварталы № 113, 114, Междуреченское урочище, кварталы № 1-8, 13-18, Пойменное урочище, квартал № 16
2.	86:01:0401011	Ханты-Мансийский автономный округ – Югра, Кондинский район, городское поселение Междуреченский, пгт. Междуреченский

Приложение 2 к постановлению
администрации городского
поселения Междуреченский
от 24.06.2024 № 98-п

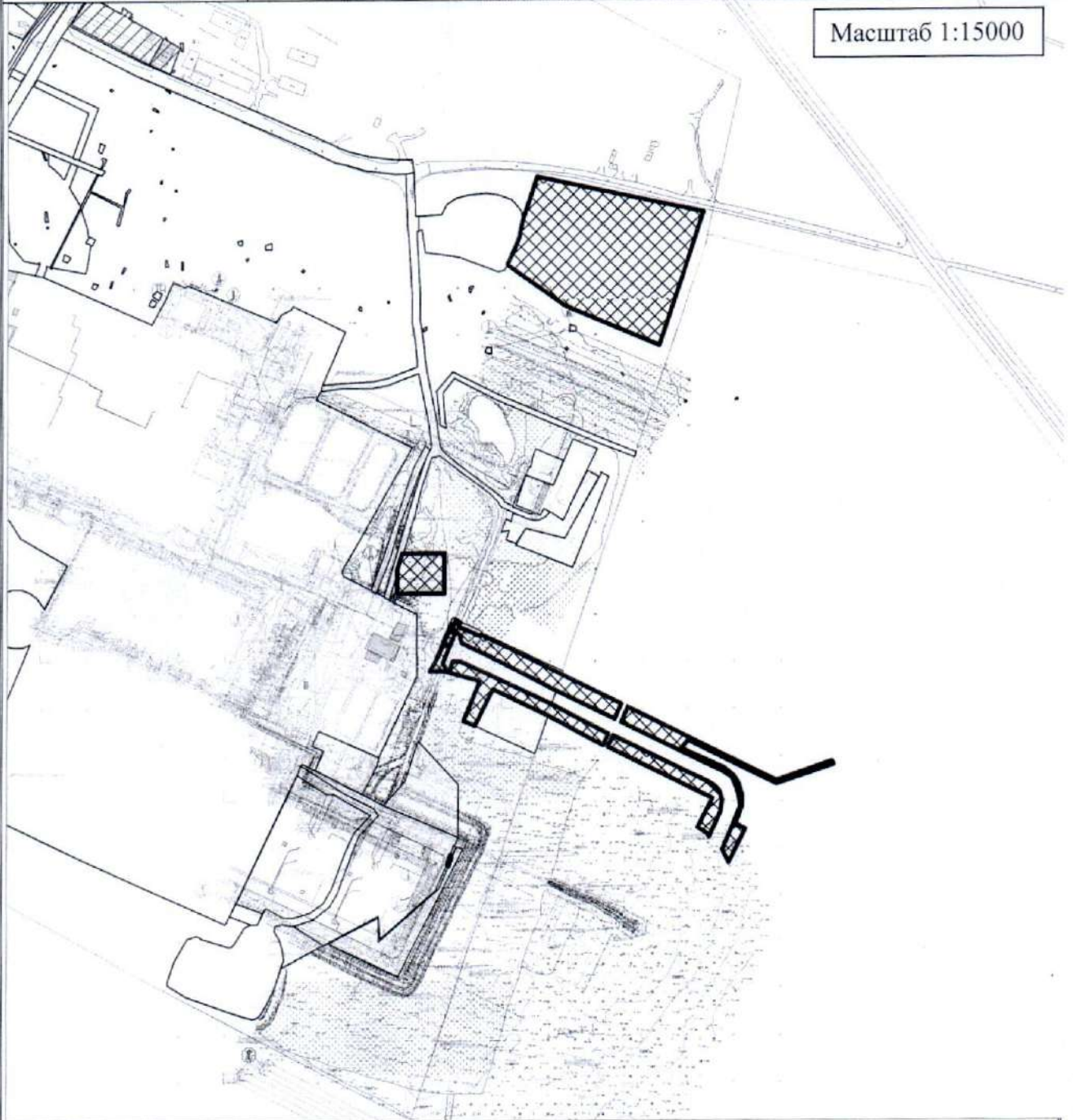
Сведения о границах публичного сервитута, расположенного по адресу:
Кондинский район, Ханты-Мансийский автономный округ – Югра
в интересах акционерного общества «Транснефть-Сибирь»

Описание границ публичного сервитута		
В целях складирования строительных и иных материалов, размещения временных или вспомогательных сооружений (включая ограждения, бытовки, навесы) и (или) строительной техники, которые необходимы для обеспечения реконструкции, ремонта объекта трубопроводного транспорта федерального значения «РВСП 20000 м3 №13, 14 ЛПДС «Конда» Урайское УМН. Строительство»		
Местоположение публичного сервитута: Ханты-Мансийский автономный округ – Югра, Кондинский район, муниципальное образование городское поселение Междуреченский		
Площадь: 38119 +/- 68 м ²		
Система координат МСК86 Зона_2		
Перечень характерных точек границ публичного сервитута		
Обозначение характерных точек границы	Координаты, м	
	X	Y
1	2	3
1	796537,96	2490168,83
2	796580,64	2490066,56
3	796625,05	2490003,58
4	796626,88	2490004,22
5	796645,19	2490012,54
6	796655,04	2490016,22
7	796671,20	2490019,47
8	796719,52	2490036,08
9	796680,67	2490216,57
1	796537,96	2490168,83
10	796273,03	2489885,17
11	796299,36	2489885,17
12	796316,07	2489890,20
13	796316,07	2489936,21
14	796273,03	2489936,21
10	796273,03	2489885,17
15	796112,26	2490108,32
16	796141,99	2490047,67
17	796171,54	2489987,89
18	796132,54	2489968,79
19	796138,20	2489956,27
20	796178,96	2489973,41
21	796189,77	2489936,22
22	796189,66	2489919,85
23	796201,90	2489927,29
24	796205,61	2489928,93
25	796220,19	2489935,18
26	796225,14	2489937,29
27	796239,77	2489943,24
28	796239,09	2489945,03
29	796239,52	2489946,46
30	796243,69	2489948,16
31	796244,97	2489947,42
32	796242,21	2489953,89
33	796236,67	2489951,64
34	796234,90	2489955,86
35	796228,87	2489972,20
36	796228,27	2489976,88
37	796215,72	2490003,36
38	796187,11	2490062,88
39	796155,32	2490128,30

40	796139,42	2490120,49
41	796169,74	2490056,98
42	796206,38	2489981,58
43	796214,87	2489964,92
44	796218,90	2489954,89
45	796224,42	2489952,37
46	796228,68	2489953,63
47	796231,72	2489948,02
48	796197,83	2489934,45
49	796190,40	2489938,65
50	796189,81	2489940,14
51	796200,56	2489944,05
52	796200,69	2489953,82
53	796189,59	2489976,63
54	796154,33	2490051,81
55	796124,37	2490114,12
15	796112,26	2490108,32
56	796231,11	2489944,58
57	796232,39	2489941,45
58	796235,41	2489942,58
59	796234,11	2489945,79
56	796231,11	2489944,58
60	796216,16	2489938,59
61	796217,36	2489936,03
62	796219,01	2489936,81
63	796217,87	2489939,29
60	796216,16	2489938,59
64	795985,32	2490244,92
65	795998,41	2490236,87
66	796027,28	2490248,70
67	796045,07	2490255,99
68	796057,49	2490255,22
69	796068,23	2490251,68
70	796076,26	2490247,19
71	796084,18	2490237,01
72	796136,25	2490127,14
73	796152,32	2490134,58
74	796119,14	2490203,02
75	796073,73	2490296,16
76	796094,69	2490355,25
77	796090,71	2490356,65
78	796069,38	2490295,88
79	796116,18	2490199,97
80	796107,86	2490192,57
81	796086,76	2490238,57
82	796078,26	2490249,51
83	796069,44	2490254,44
84	796058,07	2490258,19
85	796044,59	2490259,03
86	796025,95	2490251,63
87	796021,21	2490262,11
64	795985,32	2490244,92
88	796013,23	2490223,15
89	796015,83	2490220,62
90	796022,16	2490211,10
91	796054,30	2490225,80
92	796109,83	2490113,29
93	796121,80	2490119,43
94	796072,06	2490222,85
95	796067,64	2490228,56
96	796062,23	2490233,99
97	796053,23	2490237,75
98	796040,89	2490235,72
88	796013,23	2490223,15
99	795981,60	2489940,40
100	795982,67	2489938,17
101	795993,08	2489942,49

102	795991,98	2489944,75
99	795981,60	2489940,40

Масштаб 1:15000



Условные обозначения:



- граница публичного сервитута

Приложение 3 к постановлению администрации городского поселения Междуреченский от 24.06.2024 № 98-п

Размер платы за публичный сервитут в интересах акционерного общества «Транснефть-Сибирь», в целях складирования строительных и материалов, размещения временных или вспомогательных сооружений (включая ограждения, бытовки, навесы) и (или) строительной техники, которые необходимы для обеспечения реконструкции, ремонта объекта трубопроводного транспорта федерального значения «РВСП 20000 м3 №13, 14 ЛПДС «Конда» Урайское УМН. Строительство»

В соответствии со статьей 39.46 Земельного кодекса Российской Федерации плата за публичный сервитут в отношении земельного участка, находящегося в государственной или муниципальной собственности и не обремененного правами третьих лиц, устанавливается в размере 0,01% кадастровой стоимости такого земельного участка за каждый год использования этого земельного участка.

Средний уровень кадастровой стоимости земель установлен в соответствии с приказом Департамента по управлению государственным имуществом Ханты-Мансийского автономного округа – Югры от 21 ноября 2022 года № 31-нп «Об утверждении результатов определения кадастровой стоимости земельных участков на территории Ханты-Мансийского автономного округа – Югры» и составляет 71,94 (семьдесят один) рубль 94 копейки руб./кв. м. в год.

№	Кадастровый номер земельного участка/ кадастрового квартала	Категория земель/ муниципальное образование	Кадастровая стоимость земельного участка, руб.	Площадь земельного участка, м ²	Площадь части земельного участка (земель), обремененной(ых) публичным сервитутом, м ²	Размер платы за публичный сервитут, руб. в год	Бюджет, в который вносится плата за публичный сервитут
1.	86:01:0000000:10625	Земли лесного фонда	5 498 428,54	24 992 857	7 348	0,16	Городское поселение Междуреченский
2.	86:01:0401011	Земли населенных пунктов	71,94		30 773	221,38	Городское поселение Междуреченский

$R_{пс} = (K_{Сзу}/S_{зу}) \times S_{чзу1} \times 0,01\%$, где:

$R_{пс}$ - размер платы за публичный сервитут, руб. в год;
 $K_{Сзу}$ - кадастровая стоимость земельного участка, руб.;
 $S_{зу}$ - площадь земельного участка, м²;
 $S_{чзу1}$ - площадь части земельного участка (земель), обремененной(ых) публичным сервитутом, м².

За часть земельного участка с кадастровым номером 86:01:0000000:10625.

За период с 15 февраля 2024 по 31 декабря 2024, 321 день.

0,16 руб. / 366 дн. × 321 дн. = 0,14 руб.

За период 01 января 2025 по 17 сентября 2025, 260 дней.

0,16 руб. / 365 дн. × 260 дн. = 0,11 руб.

За земли в кадастровом квартале 86:01:0401011.

За период с 15 февраля 2024 по 31 декабря 2024, 321 день.

221,38 руб. / 366 дн. × 321 дн. = 194,16 руб.

За период 01 января 2025 по 17 сентября 2025, 260 дней.
221,38 руб. / 365 дн. × 260 дн. = 157,70 руб.

Банковские реквизиты для оплаты:

ИНН 8616001630/ КПП 861601001

Получатель: УФК по Ханты-Мансийскому автономному округу – Югре
(Администрация Кондинского района л/с 04873033550)

Единый казначейский счет - Кор счет: 40102810245370000007

Казначейский счет - Расч счет: 03100643000000018700

Банк получателя: РКЦ ХАНТЫ-МАНСИЙСК//УФК по Ханты-Мансийскому
автономному округу – Югре г. Ханты-Мансийск

БИК: 007162163

КБК: 04011105013130000120

ОКТМО: гп. Междуреченский 71816160