

**ГРАФИЧЕСКОЕ ОПИСАНИЕ МЕСТОПОЛОЖЕНИЯ ГРАНИЦ
публичного сервитута**

**Публичный сервитут в отношении земель и земельных участков в целях:
эксплуатации сооружения связи «Система подвижной радиосвязи Урайского
УМН на участке ПКУ 674 км – УС Красноленинск», на срок 49 лет**

(наименование объекта, местоположение границ которого описано (далее - объект))

Раздел 1

Сведения об объекте

№ п/п	Характеристики объекта	Описание характеристик
1	2	3
1.	Местоположение объекта	Ханты-Мансийский автономный округ - Югра, район Кондинский
2.	Площадь объекта +/- величина погрешности определения площади (Р +/- Дельта Р)	245 +/- 5 м ²
3.	Иные характеристики объекта	<p>Установление публичного сервитута в соответствии с п.1 ст. 39.37 ЗК РФ, в отношении земель и земельных участков в целях: Эксплуатации сооружения связи «Система подвижной радиосвязи Урайского УМН на участке ПКУ 674 км – УС Красноленинск» на срок 49 лет.</p> <p>В интересах АО «Связьтранснефть» Филиал АО «Связьтранснефть» - «Западно-Сибирское ПТУС» (ИНН:772 301 19 06, ОГРН: 1027739420961, телефон: +7(3452) 49-32-01, почтовый адрес: 625031, Тюменская область, г. Тюмень, ул. Ветеранов труда, дом 49, e-mail: office@stn.transneft.ru</p>

Раздел 2

Сведения о местоположении границ объекта

1. Система координат МСК-86, зона 2

2. Сведения о характерных точках границ объекта

Обозначение характерных точек границ	Координаты, м		Метод определения координат характерной точки	Средняя квадратическая погрешность положения характерной точки (Mt), м	Описание обозначения точки на местности (при наличии)
	X	Y			
1	2	3	4	5	6
1	793347.37	2404984.59	Аналитический метод	0.1	-
2	793339.36	2404993.52	Аналитический метод	0.1	-
3	793326.27	2404977.74	Аналитический метод	0.1	-
4	793326.50	2404977.48	Аналитический метод	0.1	-
5	793330.19	2404973.37	Аналитический метод	0.1	-
6	793334.42	2404968.66	Аналитический метод	0.1	-
1	793347.37	2404984.59	Аналитический метод	0.1	-

3. Сведения о характерных точках части (частей) границы объекта

Обозначение характерных точек части границы	Координаты, м		Метод определения координат характерной точки	Средняя квадратическая погрешность положения характерной точки (Mt), м	Описание обозначения точки на местности (при наличии)
	X	Y			
1	2	3	4	5	6
-	-	-	-	-	-

Раздел 3

Сведения о местоположении измененных (уточненных) границ объекта

1. Система координат -

2. Сведения о характерных точках границ объекта

Обозначение характерных точек границ	Существующие координаты, м		Измененные (уточненные) координаты, м		Метод определения координат характерной точки	Средняя квадратическая погрешность положения характерной точки (Mt), м	Описание обозначения точки на местности (при наличии)
	X	Y	X	Y			
1	2	3	4	5	6	7	8
-	-	-	-	-	-	-	

3. Сведения о характерных точках части (частей) границы объекта

Обозначение характерных точек части границы	Существующие координаты, м		Измененные (уточненные) координаты, м		Метод определения координат характерной точки	Средняя квадратическая погрешность положения характерной точки (Mt), м	Описание обозначения точки на местности (при наличии)
	X	Y	X	Y			
1	2	3	4	5	6	7	8
-	-	-	-	-	-	-	

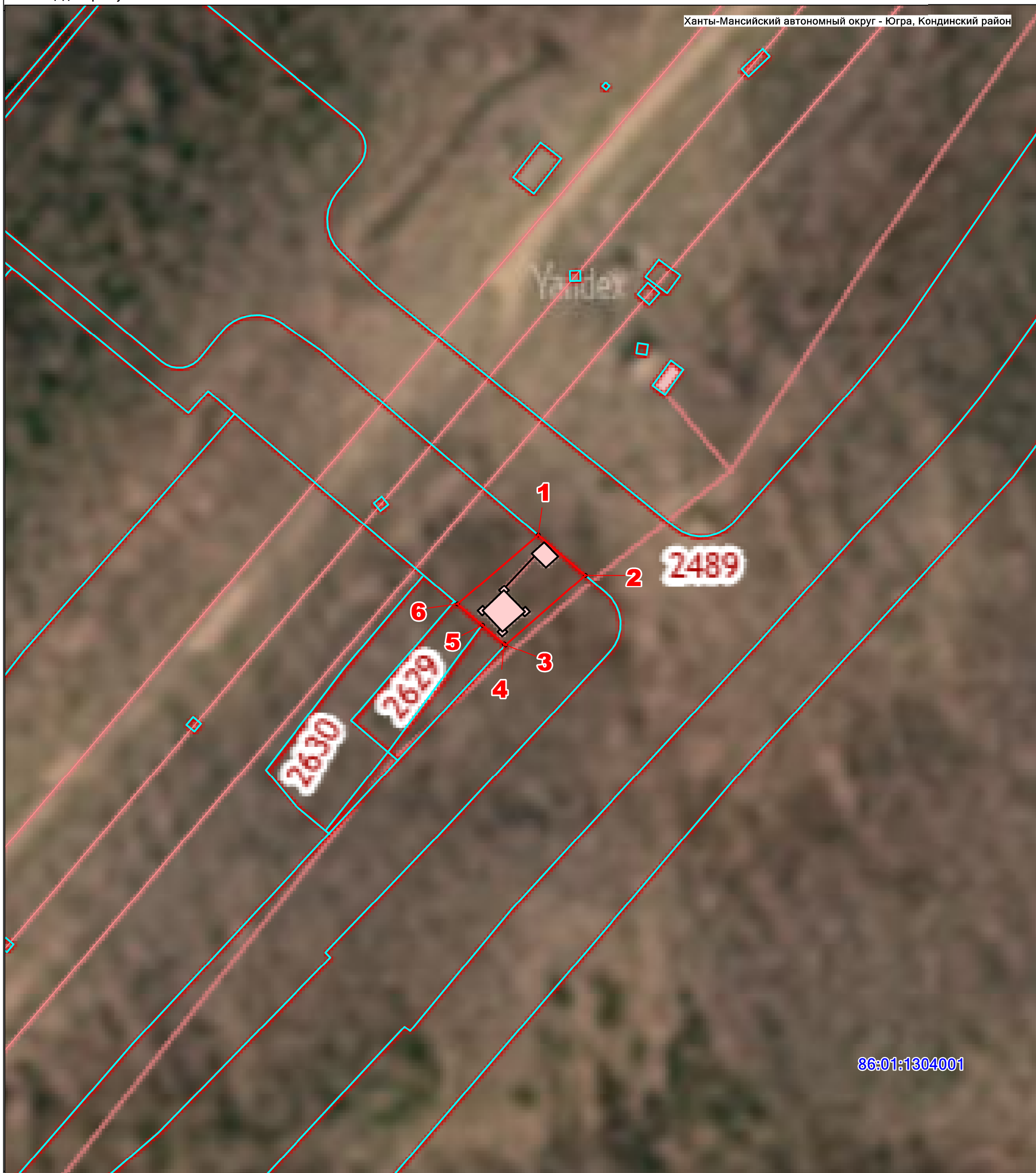
СХЕМА РАСПОЛОЖЕНИЯ ГРАНИЦ ПУБЛИЧНОГО СЕРВИТУТА

в отношении земель и земельных участков в целях:
эксплуатации сооружения связи «Система подвижной
радиосвязи Урайского УМН на участке ПКУ 674 км – УС Красноленинск»

УТРЕЖДЕНО
постановлением Администрации
Кондинского района Ханты-Мансийского
автономного округа - Югра
от " _____ " _____
№ _____







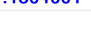
Площадь сервитута: 245 кв.м.

Ханты-Мансийский автономный округ - Югра, Кондинский район



86:01:1304001

Условные обозначения

-  - проектные границы публичного сервитута
-  56 - обозначение характерной точки границы публичного сервитута
-  - граница земельных участков, сведения о которых содержатся в ЕГРН
-  - граница кадастровых кварталов
-  - граница объекта капитального строительства
-  :337 - кадастровые номера земельных участков, согласно сведениям ЕГРН
-  86:01:1304001 - номера кадастровых кварталов

МАСШТАБ 1:700