

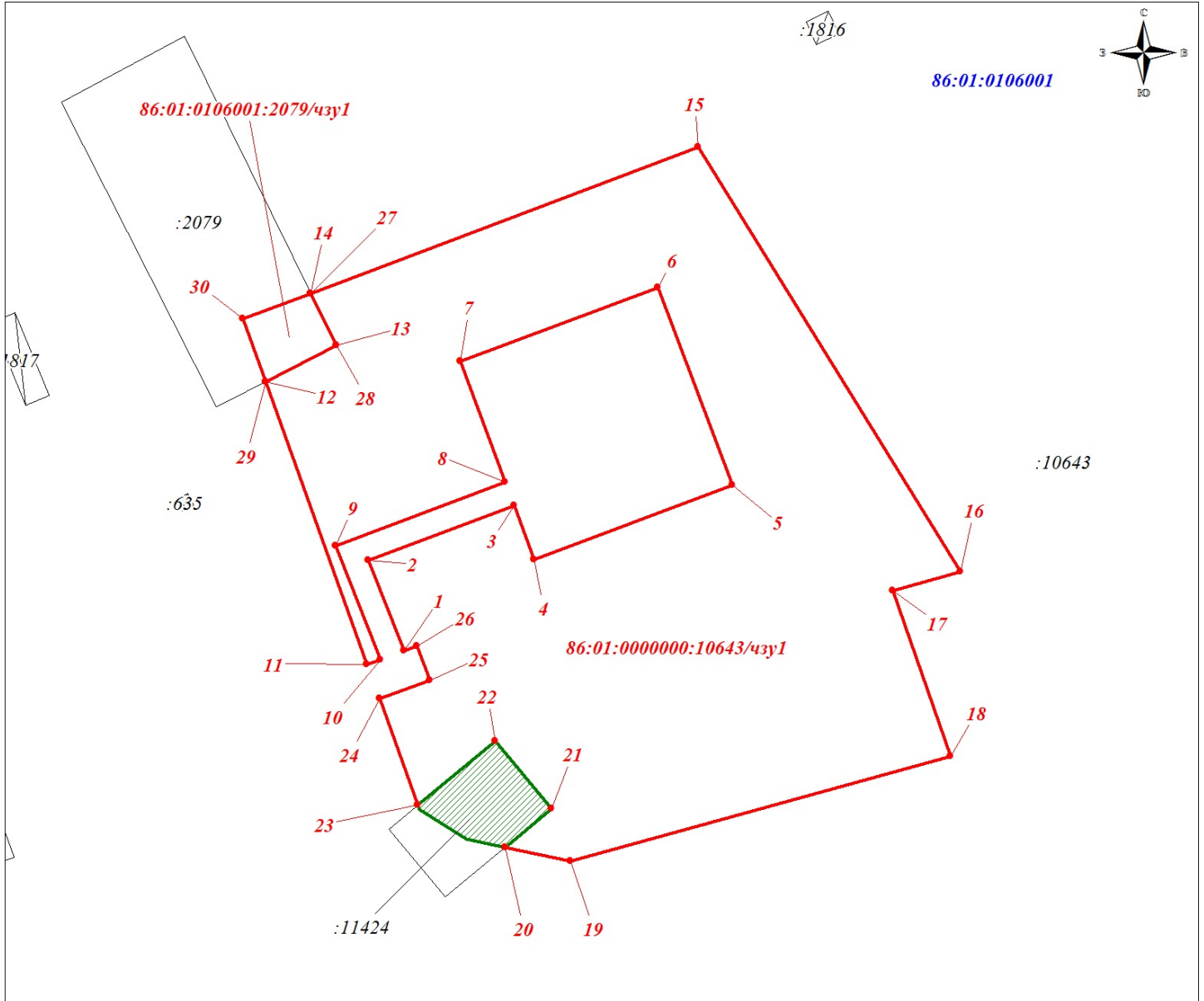
Описание границ публичного сервитута
Объект "Система подвижной радиосвязи Урайского УМН
МН КШК, МН СП на участке ПРС-609 км СП - УС Ильичевка. Строительство"

Участок СМР БКС 515 км н/пр СП

Общая площадь 1729 кв.м

Местоположение публичного сервитута: Ханты-Мансийский Автономный округ - Югра,
 Кондинский район/РФ КК 86:01:0106001

Масштаб 1:500



Условные обозначения:

- границы устанавливаемого публичного сервитута (срок 3 года)
- 86:01:0106001** - граница и обозначение кадастрового квартала
- граница и обозначение земельных участков по сведениям ЕГРН
- 1 - номер и обозначение поворотной точки границы сервитута
- ДА ЛУ №0033/18-04-ДА от 19.09.2018 АО "Связьтранснефть"

Координаты поворотных точек границ публичного сервитута

МСК-86 зона 2

Обозначение части земельного участка		Обозначение характерных точек границы	X	Y
86:01:0000000:10643/чзу1				
Площадь части земельного участка: 1699 кв.м				
Обозначение характерных точек границы	X			
	Y			
19	2539861.94	789302.51		
20	2539856.71	789303.6		
21	2539860.42	789306.68		
22	2539855.97	789312.06		
23	2539849.79	789306.94		
24	2539846.74	789315.41		
25	2539850.74	789316.86		
26	2539849.72	789319.61		
Обозначение части земельного участка				
86:01:0106001:2079/чзу1				
Площадь части земельного участка: 30 кв.м				
Обозначение характерных точек границы	X			
	Y			
27	2539841.27	789347.68		
28	2539843.29	789343.56		
29	2539837.68	789340.67		
30	2539835.90	789345.66		
1	2539848.71	789319.26		
2	2539845.86	789326.43		
3	2539857.47	789330.78		
4	2539859.06	789326.51		
5	2539874.8	789332.4		
6	2539868.91	789348.14		
7	2539853.17	789342.25		
8	2539856.77	789332.65		
9	2539843.25	789327.59		
10	2539846.84	789318.54		
11	2539845.75	789318.14		
12	2539837.68	789340.67		
13	2539843.29	789343.56		
14	2539841.27	789347.68		
15	2539872.1	789359.31		
16	2539892.99	789325.52		
17	2539887.56	789324.01		
18	2539892.17	789310.83		