

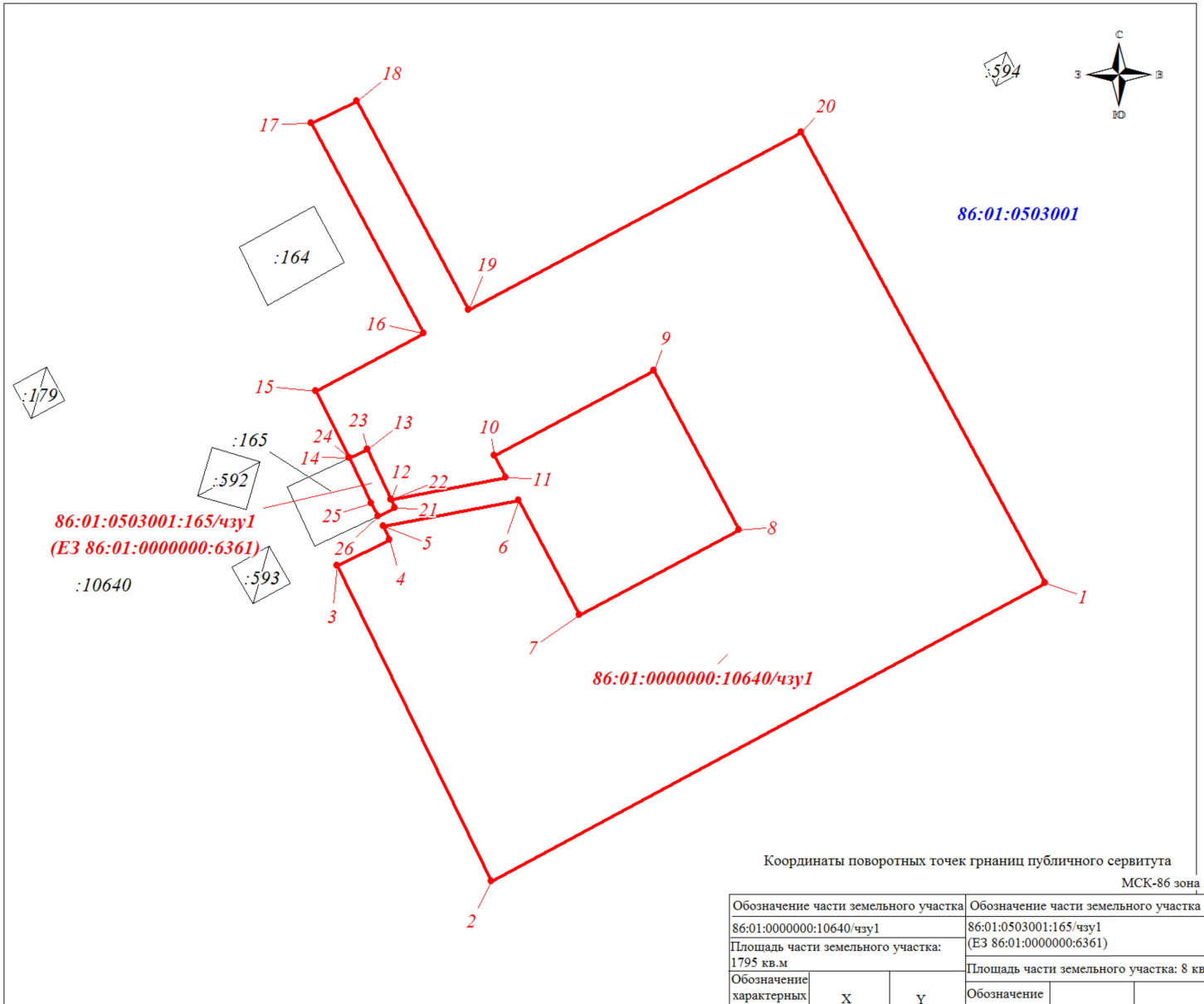
Описание границ публичного сервитута
Объект "Система подвижной радиосвязи Урайского УМН
МН КШК, МН СП на участке ПРС-609 км СП - УС Ильичевка. Строительство"

Участок СМР ШКУ 550 км н/пр. СП

Общая площадь 1803 кв.м

Местоположение публичного сервитута: Ханты-Мансийский Автономный округ - Югра,
 Кондинский район/РФ КК 86:01:0503001

Масштаб 1:500



Координаты поворотных точек границ публичного сервитута

МСК-86 зона 2

Условные обозначения:

- границы устанавливаемого публичного сервитута (срок 3 года)

86:01:0503001 - граница и обозначение кадастрового квартала

:10640 - граница и обозначение земельных участков по сведениям ЕГРН

● **1** - номер и обозначение поворотной точки границы сервитута

Обозначение части земельного участка			Обозначение части земельного участка		
86:01:0000000:10640/чзу1			86:01:0503001:165/чзу1		
Площадь части земельного участка: 1795 кв.м			Площадь части земельного участка: 8 кв.м		
Обозначение характерных точек границы	X	Y	Обозначение характерных точек границы	X	Y
1	2506152.56	784077.24			
2	2506108.5	784053.45	21	2506100.79	784083.18
3	2506096.18	784078.58	22	2506100.47	784083.87
4	2506100.37	784080.68	23	2506098.61	784087.85
5	2506099.86	784081.72	24	2506097.16	784087.17
6	2506110.63	784083.79	25	2506098.94	784083.58
7	2506115.51	784074.66	26	2506099.45	784082.55
8	2506128.21	784081.45			
9	2506121.42	784094.15			
10	2506108.72	784087.36			
11	2506109.64	784085.63			
12	2506100.47	784083.87			
13	2506098.61	784087.85			
14	2506097.16	784087.17			
15	2506094.5	784092.5			
16	2506103.1	784097.09			
17	2506094.13	784113.88			
18	2506097.74	784115.63			
19	2506106.63	784098.98			
20	2506133.17	784113.16			